



Mon Espace Santé



Instruction SG/DSSIS/2017/8 du 10 janvier 2017

L'ARS s'appuie sur le GRADeS pour **mettre en œuvre la stratégie régionale e-santé**

Conduire les projets liés à la stratégie régionale
Animer et fédérer les acteurs en région autour de cette stratégie
Promouvoir l'utilisation des services numériques en santé
Veiller à l'urbanisation, à l'interopérabilité et la sécurité des SI de santé régionaux
Apporte son expertise aux acteurs régionaux



Le GRADeS peut porter des projets non directement issus de la stratégie régionale

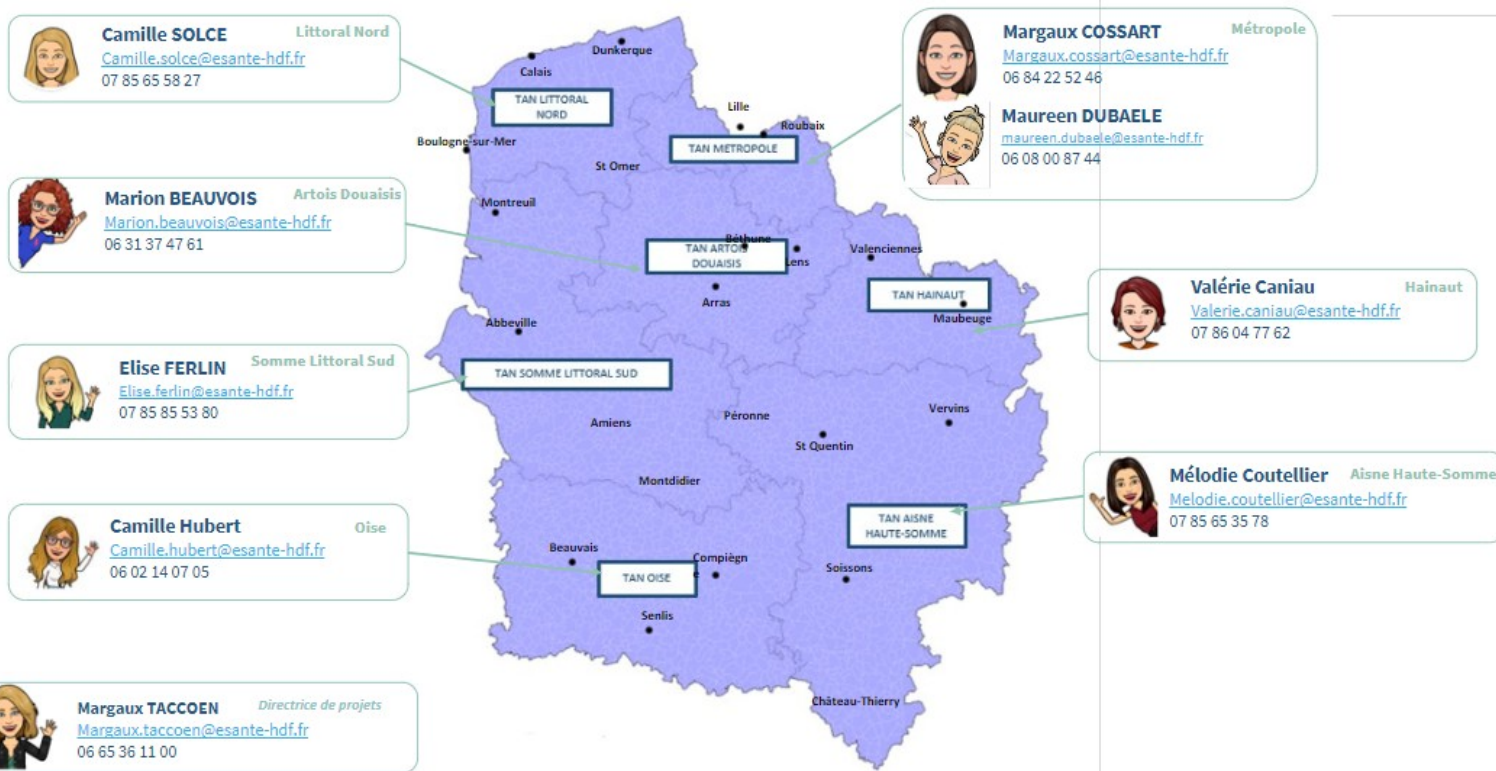
- en partenariat avec des acteurs institutionnels nationaux ou régionaux,
- ou pour le compte d'offres de soins de la région

dès lors que les projets **sont cohérents avec la stratégie e-santé régionale** et qu'ils ne nuisent pas à sa mise en œuvre.



1 Le Territoire

Le chargé d'accompagnement est le relais d'Inéa sur le terrain. Il est l'**interlocuteur privilégié** pour répondre aux problématiques en première intention.



2 Les Couloirs

Le référent prend en compte les spécificités de chaque type d'acteurs pour mettre en place un accompagnement dédié. Il échange avec les **instances de représentation** pour mettre en œuvre des actions au plus près des réalités de terrain.

- **Usagers** (victorine.leveque@esante-hdf.fr)
- **Ambulatoire** (alix.michaux@esante-hdf.fr)
- **Médico-social** (veronique.szarzynski@esante-hdf.fr)

3 Les Services et Programmes

Les chefs de programme assurent le **suivi des programmes nationaux et des solutions** matures. Ils accompagnent les acteurs pour développer les usages

- **SEGUR et programme à destination du sanitaire**
- **ESMS numérique**
- **ROR/Viatrajectoire**



mon
ESPACE
SANTÉ



inéa
Sant& Numérique
Hauts-de-France

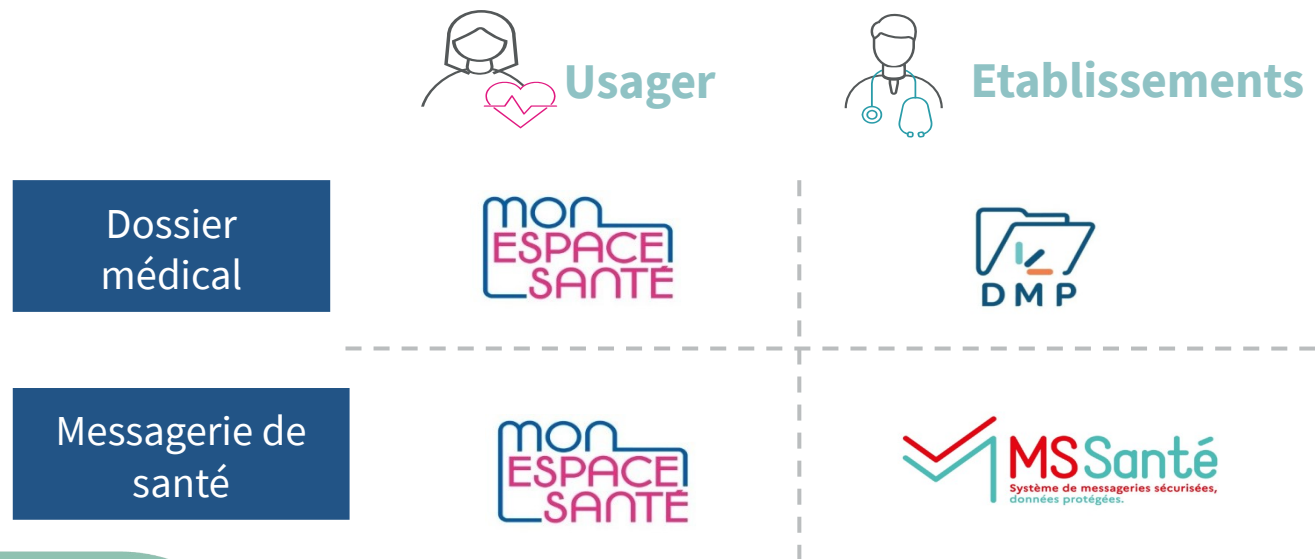
Présentation de Mon Espace Santé

Un accompagnement des professionnels de santé et des usagers

Mon espace santé : pour qui ?

Avec l'arrivée de Mon espace santé

- Les usagers qui disposaient déjà d'un DMP retrouvent toutes leurs données dans Mon espace santé.



Les fonctionnalités de Mon Espace Santé

Dans Mon espace santé, retrouvez les différentes rubriques pour **gérer votre santé** :



Votre profil médical



Vos vaccinations



Vos documents



Votre messagerie



Prévention



Votre agenda



Le catalogue de service

Les sessions de présentation

Pour en savoir plus sur Mon Espace Santé, participez aux sessions de présentation en vous inscrivant



Présentation de Mon Espace Santé
– Réseau des Ambassadeurs Mon
Espace Santé – Année 2025



Le dispositif des Ambassadeurs Mon Espace Santé

inéa
Sant& Numérique
Hauts-de-France

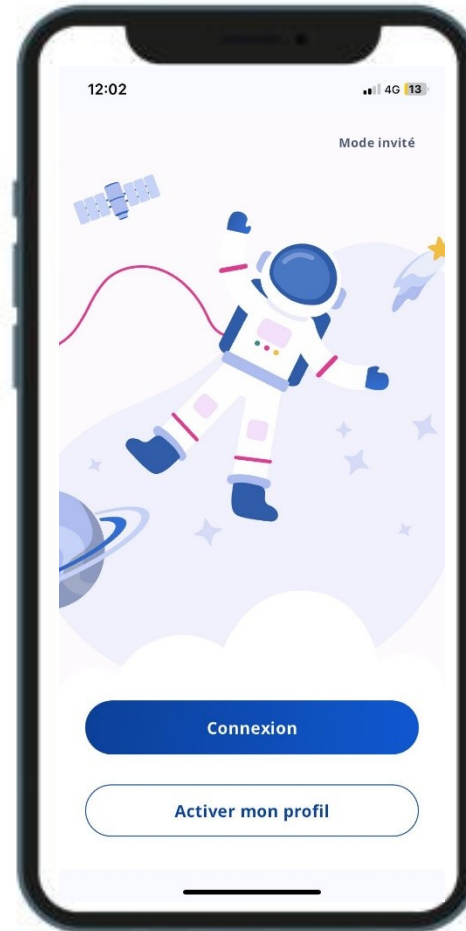


Mon Espace Santé : enjeux nationaux et régionaux

FEUILLE
DE ROUTE
DU NUMÉRIQUE
EN SANTÉ
2023-2027

Développer la prévention et rendre chacun acteur de sa santé

- Utiliser Mon espace santé au quotidien pour **gérer sa santé**
- Développer une **prévention personnalisée**
- Rendre chacun acteur de sa santé et maître de ses données
- Accompagner tous les citoyens pour qu'ils s'**approprient la santé numérique**, en particulier les plus fragiles et les plus vulnérables
- Faire bénéficier à tous des **innovations en santé numérique**



PRS
PROJET REGIONAL DE SANTE
HAUTS-DE-FRANCE - PRS 2019-2028

Promouvoir les usagers de Mon Espace Santé auprès de tous les usagers et acteurs de l'écosystème de santé

- Étendre à l'ensemble des territoires de la région la **sensibilisation à Mon espace Santé**

inéa
Santé & Numérique
Hauts-de-France

RÉPUBLIQUE
FRANÇAISE
Liberté
Égalité
Fraternité

ars
Agence Régionale de Santé
Hauts-de-France

CONSEILLER
NUMÉRIQUE



La constitution du réseau des Ambassadeurs Mon Espace Santé

L'ambassadeur Mon espace santé est bénévole. Il met en place des actions différentes **en fonction de sa disponibilité** et ses missions professionnelles :

+200 Ambassadeurs Mon Espace Santé inscrits dans le réseau



Collectivités

Inclusion numérique



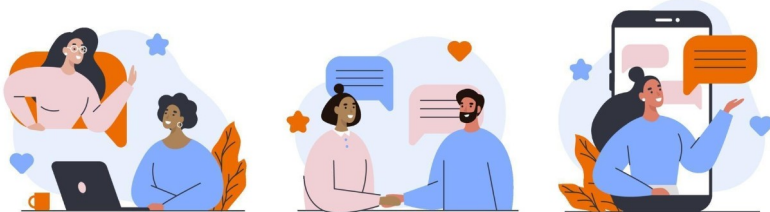
Institutionnel

Sanitaire et médico-social



Typologie d'actions menées par les Ambassadeurs MES

1



Diffusion d'informations écrites
au sein de la structure

2



Accompagnement à l'utilisation
de Mon Espace Santé dans la
structure.

3



Participation à des actions
sur son territoire (au-delà
de la structure)

4



Participation à des événements
régionaux et nationaux valorisant
le réseau des Ambassadeurs

Les actions de sensibilisation

Stand d'information et formation :

Ces actions sont menées par les **chargés d'accompagnement territorial** dans les **établissements de santé** pour informer les patients et professionnels de santé sur Mon Espace Santé.



Mon Espace Santé en Commun(e) :

Le projet de MES en commun(e) a pour ambition **d'aller-vers les communautés de commune** pour proposer un **accompagnement des habitants sur l'utilisation de Mon Espace Santé**.

L'objectif est d'identifier des Ambassadeurs qui pourront ensuite être relays des informations sur Mon Espace Santé.



A destination des citoyens :

Participation à des actions en lien avec les différents **partenaires de la région** (CCAS, Centre sociaux, Collectivité) afin d'informer le grand public sur Mon Espace Santé.



Comment devenir Ambassadeur Mon Espace Santé ?



1
Inscription à partir d'un questionnaire en ligne



2
Identification des actions que l'Ambassadeur souhaite réaliser (questionnaire)



3
Temps d'échange individuel (Teams) et mise à disposition et présentation du kit de communication



4
Participation à une session de formation et rappel du kit de communication