

la  
collecte  
tech

avec



VILLE DE  
**ROUBAIX**

**LaCollecte.tech : la filière solidaire  
de réemploi numérique régionale**

**Petit-déjeuner de l'inclusion  
numérique #7 - 11/10/2024**



Cofinancé par  
l'Union européenne



**DEFABNORD**

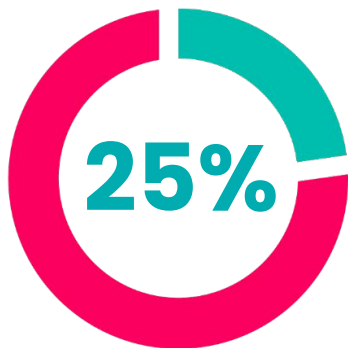


**Présentation**  
**Emmaüs Connect**

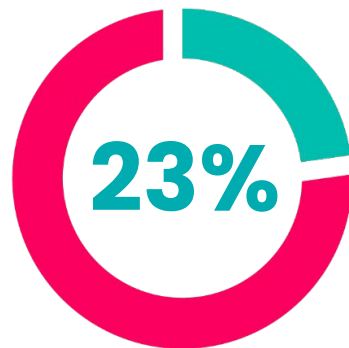
# L'exclusion numérique, une réalité !



des français évoquent **l'aspect financier** et le sentiment de **manque de compétences** comme facteurs limitant leur usage du numérique



des français ne **maîtrisent pas suffisamment** les outils numériques pour les utiliser pleinement



des français **ne sont pas ou mal équipés** et 9% des français **n'ont pas ou peu d'accès à internet**



EMMAÜS  
CONNECT

## Équiper, Connecter, Accompagner



**18 territoires d'action avec 12 lieux d'accueil EC  
+ 500 Relais Numériques partenaires**

pour proposer moyens de connexion, équipements à prix solidaire et accompagnement gratuit sur des compétences essentielles partout en France.

**170 000 bénéficiaires, 5 200 partenaires, 1 500 bénévoles**



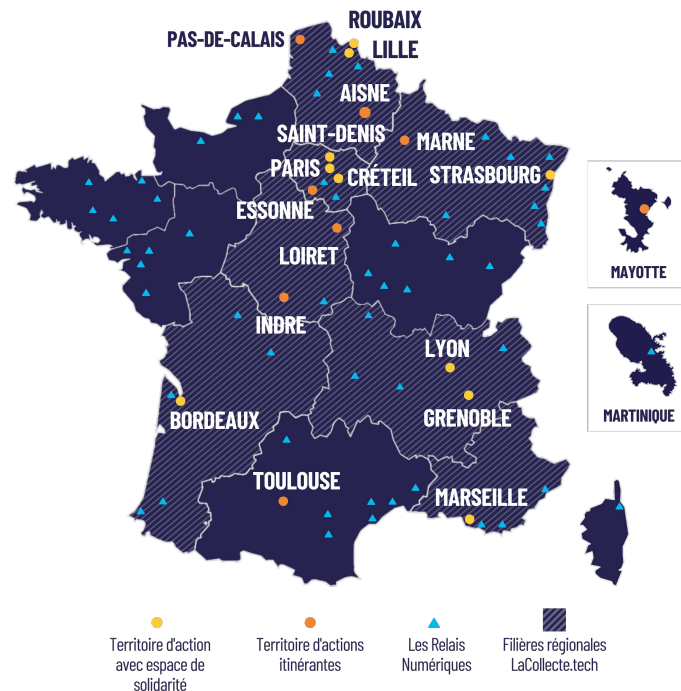
**Un organisme de formation** certifié Qualiopi pour les acteurs sociaux et aidants numériques.

**16 000 aidants formés**



**Un réseau de réemploi solidaire** d'équipements numériques de bout en bout : [LaCollecte.tech](https://www.lacollecte.tech)

**42 000 équipements collectés**





# Les Espaces de Solidarité Numérique de la MEL

Des lieux d'accueil **au service du territoire** qui proposent une offre complète d'inclusion numérique : **connecter équiper, accompagner.**

Les Espaces de Solidarité Numérique permettent d'équiper massivement les personnes en précarité sociale et fédèrent une large **communauté de bénévoles engagés dans la lutte contre la précarité.**

**En 2023, 607 équipements reconditionnés (PC portables, smartphones, tablettes) ont été vendus à tarif solidaire dans les ESN de Lille et de Roubaix.**

Les publics accompagnés :

- 74% ont moins de 650€/mois
- 45% n'ont pas de compte courant
- 51% ont entre 25 et 49 ans



**LaCollecte.tech :**  
**Process et fonctionnement**

# 8 millions de personnes en France sont exclues du numérique faute d'équipement

Pour faire face à cet enjeu de taille, nous travaillons à la structuration d'une filière locale de collecte, reconditionnement et distribution solidaire.

1.

Sensibiliser les entreprises et les collectivités sur le réemploi solidaire

**# impact écologique**

2.

Travailler avec des structures d'insertion pour le reconditionnement

**# création d'emploi  
& impact économique**

3.

Distribuer à prix solidaire le matériel au sein des réseaux solidaires locaux

**# impact social au plus  
proche des publics**

# la collecte .tech

UNE PLATEFORME UNIQUE POUR **COLLECTER,**  
**RECONDITIONNER ET DISTRIBUER** DU MATÉRIEL  
NUMÉRIQUE AUX PUBLICS DANS LE BESOIN.



## DONATEURS

Organisations privées ou publiques



## RECONDITIONNEURS SOLIDAIRES

Chantiers d'insertion locaux



## RELAIS NUMÉRIQUES

Structures d'accueil  
des publics en précarité

## NOUS POUVONS TOUS AGIR



12%

de Français privés d'accès  
à internet faute d'équipement  
numérique. (Insee, 2019)



1,8  
million

d'entreprises stockent  
du matériel numérique inutilisé.  
(BNP Paribas 3 Stop IT, 2020)

## LES 5 ÉTAPES DE LACOLLECTE.TECH

### 1. DON EN LIGNE

Ordinateurs portables,  
smartphones et tablettes  
fonctionnels peuvent  
être proposés  
en quelques clics  
sur [www.lacollete.tech](http://www.lacollete.tech).

### 2. QUALIFICATION

Nos équipes reprennent  
contact rapidement  
pour **valider le don**  
et **répondre à toutes les**  
questions !

### 3. COLLECTE

Un reconditionneur  
partenaire propose  
une date de retrait  
et vient **recupérer**  
le matériel.

### 4. RECONDITIONNEMENT

Audit des équipements, effacement  
des données, réparations éventuelles...  
le matériel exploitable est **revalorisé**  
en toute sécurité, le reste est recyclé.

### 5. DISTRIBUTION

Les équipements  
reconditionnés sont vendus  
à tarifs solidaires à des  
publics en situation de  
précarité numérique via  
nos points d'accueil ou des  
relais sociaux. Les recettes  
permettent de **financer**  
des actions d'inclusion  
numérique sur tout le  
territoire.

RENDEZ-VOUS SUR

[lacollete.tech](http://lacollete.tech)



# Nos engagements auprès des donateurs



Prendre en charge  
l'enlèvement



Tester le matériel / le réparer  
pour lui **donner une seconde  
vie**



Faire parvenir les certificats  
d'**effacement des données et  
les reçus fiscaux**



S'assurer que le matériel  
irréparable parte dans des  
**filières adaptées (DEEE)**



Rendre le matériel accessible  
uniquement aux **personnes en  
précarité**



Communiquer en interne ou en  
externe sur le partenariat (**bilan  
du don, etc.**)

# Bilan d'impact (modèle)

Don de **XX** via [LaCollecte.tech](https://www.lacollecte.tech)

Août 2021



**563** ÉQUIPEMENTS CONFIEÉS



**333** DÉJÀ RÉEMPLOYÉS



**5** RECYCLÉS



Parmi les travailleurs solidaires qui ont donné une 2e vie à ces équipements, il y a ... **Stéphane et Sullivan**, employés chez Defab Nord, entreprise d'insertion à Tourcoing.

**Ces équipements sont désormais entre les mains de ...**

→ **205 étudiants et étudiantes** de l'université de Lille pour leur permettre de faire leur rentrée 2021.

→ **92 familles** précaires identifiées par les Centres Sociaux Picards.

**Ce don a permis d'éviter l'émission d'environ 187 500 KG de CO2 !**

Il aurait fallu l'équivalent de 7 500 arbres pour les absorber en une année.

# Certificat d'effacement des données et bordereau de suivi des déchets

2021-06-06 12:37:23, BLANCCO DRIVE ERASER 6.6.1, DELL INC., LATITUDE 7260, F8M102

## Rapport d'effacement de données

**Détails du client**  
 Nom du client : adeo  
 Adresse de l'émetteur : Stephane Bokard

**Champs personnalisés**  
 Custom 1 : F8M102

**Résultats de l'effacement**

**Disque 1**  
 Fournisseur : SandDisk      Modèle : X400 M.2 2280 256GB      Numéro de série : T7160380011  
 Taille : 256Go      Bus : SATA.6Gbps      Secteurs : 50018192  
 HPA : N'existe pas      DCO : N'existe pas      Secteurs(s) (réels/total) : 0  
 État de santé : bon

Secteur(s) réinitialisé(s) après effacement :  
 Heure de début/fin : 2021-06-06 12:08:07 / 2021-06-06 12:31:15  
 Durée : 00:23:07  
 Méthode : HMG Intense Standard 5, Lower Standard  
 Passes d'effacement : 1 (1 Nécessaire)  
 Statut : Efficace  
 Informations : [Cliquez sur une unité SDD, voir le manuel pour plus d'informations.](#)

**Détails du matériel**

Fabricant : Dell Inc.  
 Type de chassis : Notebook  
 Modèle : Latitude 7260  
 Numéro de série : F8M102  
 UUID : 4C4C4544-0538-5318-804D-C8C64F314732

Processeur : Intel(R) Core(TM) i5-7200U CPU @ 2.50GHz, Cores : 2, Modification d'installation : 9, Vitesse nominale : 2300MHz, Vitesse maximale : 3100MHz, Horloge externe : 150MHz  
 80A206098AD, 8192Mo, 2400MHz, Synchronous Unbuffered (Unregistered), SODIMM, Numéro de série : 91C73447  
 Fabricant mémoire : Hynix, Partie série : D9M8

8192Mo, Banque de mémoire occupée : 1/2  
 Intel Corporation (8x8086), HD Graphics 620 (8x816), 256Mo  
 1500x1080  
 Intel Corporation (8x8086), Surville Point LP HD Audio (8x8071)  
 Intel Corporation (8x8086), Surville Point LP SATA Controller (AHCI mode) (8x8083)  
 Sandisk, X400 M.2 2280 256GB, Firmware : X41521912, Numéro de série : 17160380011, 256Go / 50018192 secteur(s), SATA.6Gbps, Taille du secteur : 512, Vitesse de lecture moyenne : 788Mo/s, Vitesse de lecture moyenne : 232Mo/s, Région accessible : 256Go / 50018192 secteur(s), DCO : N'existe pas, HPA : N'existe pas, État de santé : bon

Carte son : Ethernet, Intel Corporation, Ethernet Controller (E) 1019-LM, 94.81 Gb/s 69.92 Gb/s  
 Intel Corporation, Wireless 802.11 b/g/n, 90.28 Gb/s 72.79 Gb/s

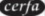
Carte réseau : Intel Corp. (8x8087), Unknown (8x82b) 2.05  
 Silicon Motion, Inc., Taiwan (8x8087) Fuyao Technology Corp.) (8x8087), Flash Drive (8x1000), USB, Flash Disk 2.00  
 Périphérique USB : Samsung Innovation Technology Inc. (8x10d), Unknown (8x0266), CNF0H1W04105005B72, Integrated, Webcam\_HD 2.00  
 Périphérique USB : Broadcom Corp. (8x80c), Unknown (8x5834), Broadcom Corp, 5880 1.16  
 Périphérique USB : Dell Inc., 060001  
 Carte mère : Dell Inc., Version : 1.3.2, Date : 01/30/2018  
 BIOS : PCL P1P, ACPI, CD Boot, ED0, Legacy USB  
 Périphérique de BIOS : Ports USB : 3, HDMI : 1

**Détails du rapport**  
 UUID du rapport : 2832599e-afbf-416a-8762-944f5aa2b04a  
 Date du rapport : 2021-06-06 12:37:23  
 Version du logiciel : Blancco Drive Eraser 6.6.1  
 Signatures numériques :

Je certifie que le processus d'effacement de données a été effectué conformément aux instructions données.

OPÉRATEUR D'EFFACEMENT DE DONNÉES      SUPERVISEUR

1/1

 Formulaire CERFA n° 12571\*01      Décret n°2005-635 du 30 mai 2005      Arrêté du 29 juillet 2005

## Bordereau de suivi des déchets

Page n° /

- À REMPLIR PAR L'ÉMETTEUR DU BORDEREAU -

**Bordereau n° :**

1. **Émetteur du bordereau**  
 Producteur du déchet       Collecteur de petites quantités de déchets relevant d'une même rubrique (jonction avec 2)  
 Personne ayant transformé ou réalisé un traitement dont la provenance des déchets reste identifiable (jonction avec 2)       Autre détenteur

N° SIRET : [ ] [ ] [ ] [ ] [ ] [ ] [ ] [ ] [ ] [ ] [ ] [ ] [ ] [ ] [ ] [ ]  
 NOM : [ ] [ ] [ ] [ ] [ ] [ ] [ ] [ ] [ ] [ ] [ ] [ ] [ ] [ ] [ ] [ ]  
 Adresse : [ ] [ ] [ ] [ ] [ ] [ ] [ ] [ ] [ ] [ ] [ ] [ ] [ ] [ ] [ ] [ ]  
 Tél : [ ] [ ] [ ] [ ] [ ] [ ] [ ] [ ] [ ] [ ] [ ] [ ] [ ] [ ] [ ] [ ]      Fax : [ ] [ ] [ ] [ ] [ ] [ ] [ ] [ ] [ ] [ ] [ ] [ ] [ ] [ ] [ ] [ ]  
 M61 : [ ] [ ] [ ] [ ] [ ] [ ] [ ] [ ] [ ] [ ] [ ] [ ] [ ] [ ] [ ] [ ]      Personne à contacter : [ ] [ ] [ ] [ ] [ ] [ ] [ ] [ ] [ ] [ ] [ ] [ ] [ ] [ ] [ ] [ ]  
 N° de CAP (le cas échéant) : [ ] [ ] [ ] [ ] [ ] [ ] [ ] [ ] [ ] [ ] [ ] [ ] [ ] [ ] [ ] [ ]  
 Opération d'élimination / valorisation prévue (code DR) : [ ] [ ] [ ] [ ] [ ] [ ] [ ] [ ] [ ] [ ] [ ] [ ] [ ] [ ] [ ] [ ]

2. **Installation de destination ou d'entreposage ou de reconditionnement prévue**  
 Entreposage provisoire ou reconditionnement  
 oui (cocher 1 à 4 à remplir)       non  
 N° SIRET : [ ] [ ] [ ] [ ] [ ] [ ] [ ] [ ] [ ] [ ] [ ] [ ] [ ] [ ] [ ] [ ]  
 NOM : [ ] [ ] [ ] [ ] [ ] [ ] [ ] [ ] [ ] [ ] [ ] [ ] [ ] [ ] [ ] [ ]  
 Adresse : [ ] [ ] [ ] [ ] [ ] [ ] [ ] [ ] [ ] [ ] [ ] [ ] [ ] [ ] [ ] [ ]  
 Tél : [ ] [ ] [ ] [ ] [ ] [ ] [ ] [ ] [ ] [ ] [ ] [ ] [ ] [ ] [ ] [ ]      Fax : [ ] [ ] [ ] [ ] [ ] [ ] [ ] [ ] [ ] [ ] [ ] [ ] [ ] [ ] [ ] [ ]  
 M61 : [ ] [ ] [ ] [ ] [ ] [ ] [ ] [ ] [ ] [ ] [ ] [ ] [ ] [ ] [ ] [ ]      Personne à contacter : [ ] [ ] [ ] [ ] [ ] [ ] [ ] [ ] [ ] [ ] [ ] [ ] [ ] [ ] [ ] [ ]  
 N° de CAP (le cas échéant) : [ ] [ ] [ ] [ ] [ ] [ ] [ ] [ ] [ ] [ ] [ ] [ ] [ ] [ ] [ ] [ ]  
 Opération d'élimination / valorisation prévue (code DR) : [ ] [ ] [ ] [ ] [ ] [ ] [ ] [ ] [ ] [ ] [ ] [ ] [ ] [ ] [ ] [ ]

3. **Dénomination du déchet**  
 Rubrique déchet : [ ] [ ] [ ] [ ] [ ] [ ] [ ] [ ] [ ] [ ] [ ] [ ] [ ] [ ] [ ] [ ]  
 Dénomination usuelle : [ ] [ ] [ ] [ ] [ ] [ ] [ ] [ ] [ ] [ ] [ ] [ ] [ ] [ ] [ ] [ ]  
 Consistance :  solide       liquide       gazeux

4. **Mentions au titre des règlements ADR, RID, ADN, IMDG (le cas échéant)**

5. **Conditionnement** :  benne       citerne       GRV       fût       autre (préciser) : [ ] [ ] [ ] [ ] [ ] [ ] [ ] [ ] [ ] [ ] [ ] [ ] [ ] [ ] [ ] [ ]      Nombre de colis : [ ] [ ] [ ] [ ] [ ] [ ] [ ] [ ] [ ] [ ] [ ] [ ] [ ] [ ] [ ] [ ]

6. **Quantité** :  réelle       estimée (tonnes)

7. **Signet (le cas échéant)**  
 N° SIRET : [ ] [ ] [ ] [ ] [ ] [ ] [ ] [ ] [ ] [ ] [ ] [ ] [ ] [ ] [ ] [ ]  
 Adresse : [ ] [ ] [ ] [ ] [ ] [ ] [ ] [ ] [ ] [ ] [ ] [ ] [ ] [ ] [ ] [ ]  
 Tél : [ ] [ ] [ ] [ ] [ ] [ ] [ ] [ ] [ ] [ ] [ ] [ ] [ ] [ ] [ ] [ ]      Fax : [ ] [ ] [ ] [ ] [ ] [ ] [ ] [ ] [ ] [ ] [ ] [ ] [ ] [ ] [ ] [ ]  
 M61 : [ ] [ ] [ ] [ ] [ ] [ ] [ ] [ ] [ ] [ ] [ ] [ ] [ ] [ ] [ ] [ ]      Signature : [ ] [ ] [ ] [ ] [ ] [ ] [ ] [ ] [ ] [ ] [ ] [ ] [ ] [ ] [ ] [ ]  
 Personne à contacter : [ ] [ ] [ ] [ ] [ ] [ ] [ ] [ ] [ ] [ ] [ ] [ ] [ ] [ ] [ ] [ ]       Transport multimodal (Cahier 20 n° 21 à remplir)

- À REMPLIR PAR LE COLLECTEUR-TRANSPORTEUR -

8. **Collecteur-transporteur**  
 N° SIRET : [ ] [ ] [ ] [ ] [ ] [ ] [ ] [ ] [ ] [ ] [ ] [ ] [ ] [ ] [ ] [ ]      Département : [ ] [ ] [ ] [ ] [ ] [ ] [ ] [ ] [ ] [ ] [ ] [ ] [ ] [ ] [ ] [ ]  
 Adresse : [ ] [ ] [ ] [ ] [ ] [ ] [ ] [ ] [ ] [ ] [ ] [ ] [ ] [ ] [ ] [ ]      Limite de validité : [ ] [ ] [ ] [ ] [ ] [ ] [ ] [ ] [ ] [ ] [ ] [ ] [ ] [ ] [ ] [ ]  
 Tél : [ ] [ ] [ ] [ ] [ ] [ ] [ ] [ ] [ ] [ ] [ ] [ ] [ ] [ ] [ ] [ ]      Mode de transport : [ ] [ ] [ ] [ ] [ ] [ ] [ ] [ ] [ ] [ ] [ ] [ ] [ ] [ ] [ ] [ ]  
 M61 : [ ] [ ] [ ] [ ] [ ] [ ] [ ] [ ] [ ] [ ] [ ] [ ] [ ] [ ] [ ] [ ]      Date de prise en charge : / /  
 Personne à contacter : [ ] [ ] [ ] [ ] [ ] [ ] [ ] [ ] [ ] [ ] [ ] [ ] [ ] [ ] [ ] [ ]      Signature : [ ] [ ] [ ] [ ] [ ] [ ] [ ] [ ] [ ] [ ] [ ] [ ] [ ] [ ] [ ] [ ]  
 Transport multimodal (Cahier 20 n° 21 à remplir)

9. **Déclaration générale de l'émetteur du bordereau** :      Signature et cachet :  
 Je soussigné certifie que les renseignements portés dans les cases ci-dessus sont exacts et établis de bonne foi.  
 N° SIRET : [ ] [ ] [ ] [ ] [ ] [ ] [ ] [ ] [ ] [ ] [ ] [ ] [ ] [ ] [ ] [ ]      Date : / /  
 Adresse : [ ] [ ] [ ] [ ] [ ] [ ] [ ] [ ] [ ] [ ] [ ] [ ] [ ] [ ] [ ] [ ]      Date : / /

- À REMPLIR PAR L'INSTALLATION DE DESTINATION -

10. **Expédition reçue à l'installation de destination**  
 N° SIRET : [ ] [ ] [ ] [ ] [ ] [ ] [ ] [ ] [ ] [ ] [ ] [ ] [ ] [ ] [ ] [ ]  
 NOM : [ ] [ ] [ ] [ ] [ ] [ ] [ ] [ ] [ ] [ ] [ ] [ ] [ ] [ ] [ ] [ ]  
 Adresse : [ ] [ ] [ ] [ ] [ ] [ ] [ ] [ ] [ ] [ ] [ ] [ ] [ ] [ ] [ ] [ ]  
 Personne à contacter : [ ] [ ] [ ] [ ] [ ] [ ] [ ] [ ] [ ] [ ] [ ] [ ] [ ] [ ] [ ] [ ]  
 Quantité réelle présentée : [ ] [ ] [ ] [ ] [ ] [ ] [ ] [ ] [ ] [ ] [ ] [ ] [ ] [ ] [ ] [ ]      tonne(s)  
 Date de présentation : / /      Je soussigné certifie que l'opération ci-dessus a été effectuée  
 Lot accepté :  oui       non      NOM : [ ] [ ] [ ] [ ] [ ] [ ] [ ] [ ] [ ] [ ] [ ] [ ] [ ] [ ] [ ] [ ]  
 Motif de refus : [ ] [ ] [ ] [ ] [ ] [ ] [ ] [ ] [ ] [ ] [ ] [ ] [ ] [ ] [ ] [ ]      Date : / /      Signature et cachet : [ ] [ ] [ ] [ ] [ ] [ ] [ ] [ ] [ ] [ ] [ ] [ ] [ ] [ ] [ ] [ ]

Signature : [ ] [ ] [ ] [ ] [ ] [ ] [ ] [ ] [ ] [ ] [ ] [ ] [ ] [ ] [ ] [ ]      Signature et cachet : [ ] [ ] [ ] [ ] [ ] [ ] [ ] [ ] [ ] [ ] [ ] [ ] [ ] [ ] [ ] [ ]  
 Date : / /

11. **Réalisation de l'opération**  
 Code DR : [ ] [ ] [ ] [ ] [ ] [ ] [ ] [ ] [ ] [ ] [ ] [ ] [ ] [ ] [ ] [ ]  
 Description : [ ] [ ] [ ] [ ] [ ] [ ] [ ] [ ] [ ] [ ] [ ] [ ] [ ] [ ] [ ] [ ]

12. **Destination ultérieure prévue (dans le cas d'une transformation ou d'un traitement aboutissant à des déchets dont la provenance reste identifiable le nouveau bordereau sera accompagné de l'annexe 2 du formulaire CERFA n°12571\*01)**  
 Traitement prévu (code DR) : [ ] [ ] [ ] [ ] [ ] [ ] [ ] [ ] [ ] [ ] [ ] [ ] [ ] [ ] [ ] [ ]  
 N° SIRET : [ ] [ ] [ ] [ ] [ ] [ ] [ ] [ ] [ ] [ ] [ ] [ ] [ ] [ ] [ ] [ ]      Personne à contacter : [ ] [ ] [ ] [ ] [ ] [ ] [ ] [ ] [ ] [ ] [ ] [ ] [ ] [ ] [ ] [ ]  
 Adresse : [ ] [ ] [ ] [ ] [ ] [ ] [ ] [ ] [ ] [ ] [ ] [ ] [ ] [ ] [ ] [ ]      Tél : [ ] [ ] [ ] [ ] [ ] [ ] [ ] [ ] [ ] [ ] [ ] [ ] [ ] [ ] [ ] [ ]      Fax : [ ] [ ] [ ] [ ] [ ] [ ] [ ] [ ] [ ] [ ] [ ] [ ] [ ] [ ] [ ] [ ]

L'original du bordereau suit les déchets.

la collecte tech

# Caractéristiques des équipements collectés



## Ordinateurs portables

Type processeur : i3, i5, i7

Mémoire vive :  $\geq 4$  Go de RAM

Type de disque dur : HDD ou SSD ou hybride



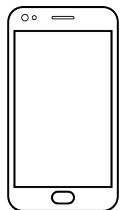
## Tablettes tactiles

Système : Android  $\geq 8.0$ / IOS  $\geq 12.0$

Type Processeur :  $\geq 4$  cœurs /  $\geq 2$  cœurs pour Apple

Ram/Mémoire de stockage :  $\geq 2$ Go/16Go

Taille écran :  $\geq 8$  pouces



## Smartphones

Système : Android  $\geq 8.0$ / IOS  $\geq 12.0$

Ram/Mémoire de stockage :  $\geq 2$ Go/16Go

Taille écran :  $\geq 4$  pouces

Réseau :  $\geq 4$ G

Statut : Téléphone débloqué

## Critères de refus:

Ecran cassé

Hauts-parleurs non fonctionnels

Appareil bloqué opérateur ou jailbreaké

# Les donateurs locaux déjà embarqués

## Entreprises



## Collectivités





Lemon  
interactive

Collecte d'ordinateurs chez un donateur de la métropole

la  
collecte  
tech



# Un reconditionneur solidaire au coeur de la MEL DEFABNORD

Defabnord est une entreprise adaptée, située à **Tourcoing**, avec laquelle Emmaüs Connect collabore depuis fin 2020.

Initialement spécialisée dans le démantèlement et le recyclage des équipements électriques et électroniques, elle s'est peu à peu investie dans le reconditionnement des équipements numériques, aux côtés d'Emmaüs Connect. Defabnord est le **premier reconditionneur** à avoir rejoint l'aventure de la filière régionale de réemploi solidaire, LaCollecte.tech.

**En 2023, Defabnord a traité 2 117 équipements, parmi lesquels 530 ont pu être réemployés et 1 587 ont été recyclés.**



Visite de Defabnord avec Aurore Colson, conseillère régionale déléguée au numérique et à l'électronique





La communauté bénévole de la MEL



# Les reconditionneurs bénévoles

Des citoyens **engagés** pour lutter contre le gaspillage numérique et pour équiper les personnes en situation de précarité.

Un atelier de reconditionnement est organisé chaque mardi à l'ESN de Lille.

**D'ici le premier trimestre 2025, l'objectif est de lancer un second atelier à l'ESN de Roubaix.**

Connectés à une communauté de bénévoles reconditionneurs dans toute la France, les bénévoles de la MEL appuient également **la montée en compétences** de l'association et des partenaires reconditionneurs professionnels sur l'outillage et les process.

**En 2023, les bénévoles reconditionneurs ont traité 942 équipements.**





**Etat des lieux et bilan**  
**En Hauts-de-France**

# En HDF, des besoins importants et des **gisements locaux**

## Besoins en ordinateurs portables

**700 000**

Besoins en ordinateurs portables pour **tout public confondu**

**180 000**

Besoins en ordinateurs portables pour **les publics les plus précaires**

## Les gisements en région Hauts-de-France

**125 000**

Gisement potentiel d'**ordinateurs portables** en région Hauts-de-France



# Bilan régional

Juillet 2020 à juin 2024

**5 654**

Équipements  
collectés

**2 462**

Personnes  
équipées

**49**

Donateurs  
régionaux

**4**

Reconditionneurs  
solidaires

**58**

Structures  
distributrices

**23**

Parcours avec  
équipements

**68%**

Taux de réemploi



**1 963**

Équipements  
valorisés



# **Modalités de distribution** des équipements

# L'offre d'équipement



Ordinateurs  
portables

Catégorie A : 150 €  
Catégorie B : 110 €  
Catégorie C : 70 €



Tablettes

Catégorie A : 100 €  
Catégorie B : 75 €  
Catégorie C : 40 €

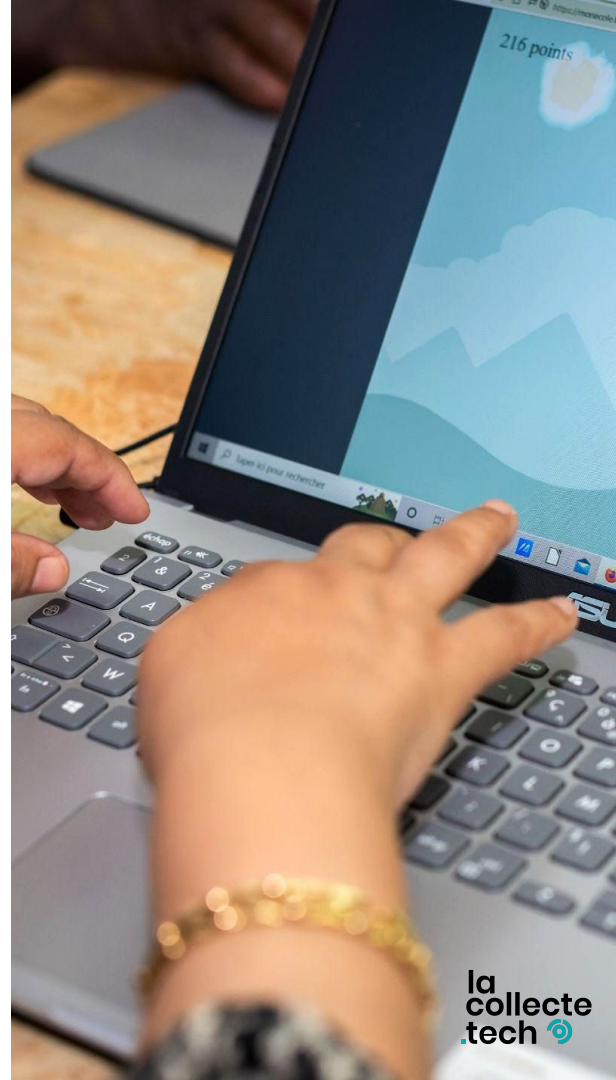


Smartphones

Catégorie A : 100 €  
Catégorie B : 70 €  
Catégorie C : 40 €

Prix de  
vente

**Une catégorisation fondée sur les usages :** la catégorie A correspond à un usage professionnel et/ou étudiant, la catégorie B à un usage familial polyvalent et la catégorie C pour un usage occasionnel afin d'accomplir quelques démarches en ligne et du traitement de texte.



# Distribution à l'issue d'un parcours

A la fin d'un parcours d'accompagnement à la montée en compétences numériques, chaque participant assidu reçoit un PC portable issue de la filière régionale de réemploi. Ainsi, les personnes accompagnées par Emmaüs Connect acquièrent les compétences et les moyens matériels pour sortir de l'illectronisme.

Exemple de parcours déployés par Emmaüs Connect : Femmes et numérique, Tremplin pour les jeunes, Parcours vers l'emploi, Parcours d'initiation au numérique, Parcours vers l'autonomie, etc.





# Distributions massives

**Dans certains cas, des acteurs peuvent solliciter Emmaüs Connect pour organiser une grande distribution ponctuelle auprès de certains publics en précarité. Ces distributions peuvent également devenir des RDV annuels, en fonction de la disponibilité des stocks et de la pertinence de l'action.**

Exemple de distributions organisées par Emmaüs Connect (toutes filières régionales confondues) : 400 étudiants boursiers de l'Université de Lille, 140 jeunes de l'ASE d'Indre-et-Loire, publics accompagnés par France Terre d'Asile en Île de France, etc.





**Vous  
souhaitez agir ?**

## Contactez nous !

**Salomé MONCLAIRE**

**Cheffe de projet LaCollecte.tech HDF**

smonclaire@emmaus-connect.org

06 14 60 07 05

**Pauline DESCAMPS**

**Chargée de logistique**

pdescamps@emmaus-connect.org

06 13 11 95 98

**Ania KARWOWSKA**

**Chargée de déploiement**

akarwowska@emmaus-connect.org

06 27 01 34 71



la  
collecte  
.tech 

avec

  
EMMAÛS  
CONNECT