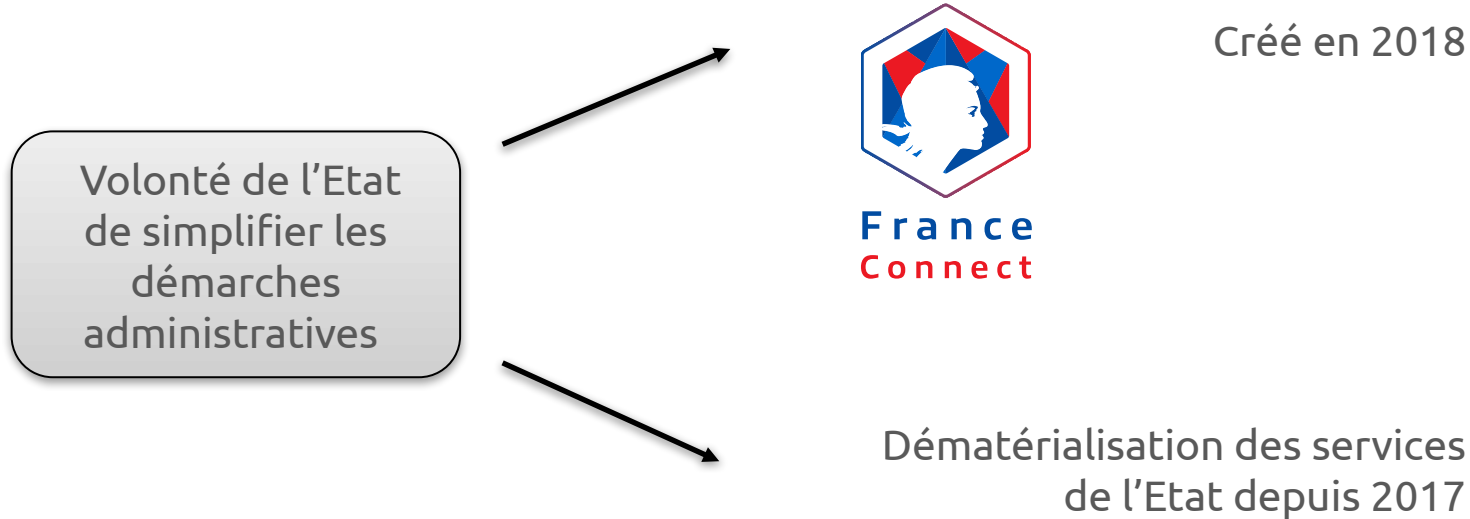


Nos activités numériques au sein du CCAS



La dématérialisation de l'accès aux droits



- Illectronisme
- Fracture numérique
- Augmentation des difficultés pour les publics du CCAS

L'implication du CCAS

- Une démarche enclenchée depuis 2018 avec le SIILAB
- Un écosystème :
 - ◆ CCAS de quartiers,
 - ◆ Centre social des Quatre quartiers,
 - ◆ Maisons Nord Solidarité,
 - ◆ Acteurs associatifs
- Des actions et des outils :
 - Espace de médiation numérique
 - Aidants Connect
 - Coffre-fort numérique
 - Soliguide

Le Centre social des 4 quartiers



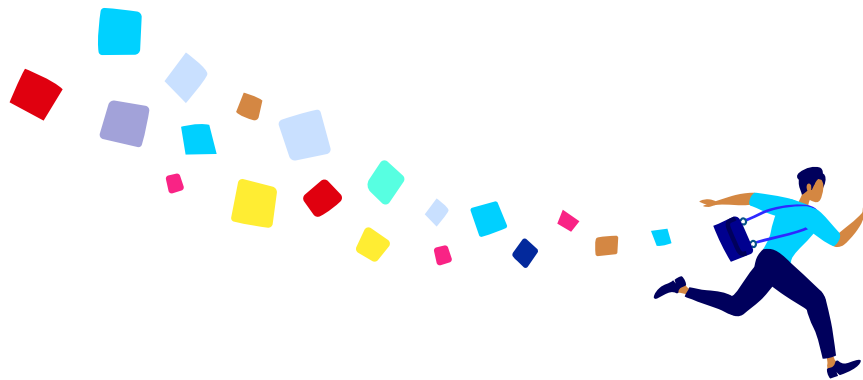
- Espace Numérique Parents – Cité éducative :
 - Connexion internet temporaire gratuite via Wi-Fi : faciliter accès aux plateformes avec leurs propres outils
- Partenariat Malakoff-Unicité :
 - Mobilisation de volontaires en Service civique pour la médiation numérique



- **Accueil des usagers :**
 - Au CCAS de Roubaix par une Conseillère numérique
 - Ouvert du mardi au samedi à tous les Roubaisiens
 - Apprend à réaliser les démarches administratives
 - Issue d'une initiative de l'Agence nationale de la cohésion des territoires pour réduire la fracture numérique



- Deux formes d'accompagnement :
 - ◆ Individuel
 - ◆ Collectif



conseiller-numerique.gouv.fr



- Services d'accompagnement individuel proposés :
 - ◆ Ouverture de droits
 - ◆ Accès à l'emploi
 - ◆ Accès au logement
 - ◆ Etat civil
 - ◆ Divers



L'accompagnement individuel

■ Ouverture de droits

- Demandes (RSA, APL, ARE...)
- Chèque énergie
- Demarches administratives (création de comptes AMELI, impôts...)

■ Accès à l'emploi

- CV et lettre de motivation
- Inscription France Travail

■ Accès au logement

- Demandes de logement social
- Visale et Loca-pass

■ Etat civil

- Renouvellement de carte d'identité, permis et carte grise
- Demandes d'actes (naissance, mariage, divorce, etc.)

■ Divers

- Impressions, scans
- Prise en main d'appareils

L'accompagnement individuel en quelques chiffres

■ 775 personnes reçues depuis le 1^{er} janvier 2024

- 5 % : 0 à 18 ans en réinsertion
- 20 % : 18 à 35 ans principalement sans emploi
- 60 % : 35 à 60 ans principalement sans emploi
- 15 % : 60 et + retraités ou pré-retraités

Démarches réalisées

- 40 % en lien avec l'accès à l'emploi
- 20 % en lien avec l'ouverture de droits
- 10 % en lien avec l'accès au logement
- 10 % en lien avec l'état civil
- 20 % diverses

- Ateliers proposés sous forme de cycles de formation
 - ◆ Initiation au numérique
 - ◆ Initiation aux outils *Google*
 - ◆ Ateliers thématiques personnalisés



- Initiation au numérique

- Smartphone
- Ordinateur
- Tablette

- Initiation aux outils *Google*

- *Agenda*
- *Maps*
- *Gmail*
- *Keep*
- *Drive*

L'accompagnement collectif

■ Ateliers thématiques personnalisés

- A la demande du groupe
- Réseaux sociaux
- Traitement de texte ou tableur
- Sites administratifs (CAF, etc.)



CCAS Centre

9-11 rue Pellart
59100 Roubaix

03 20 81 57 57



Maison des femmes

231 rue Decrême
59100 Roubaix

03 20 73 08 95

L'accompagnement collectif en quelques chiffres

✓ 25 personnes reçues

- ◆ 1 à 3 personnes par atelier
- ◆ 60 ans et plus, retraités
- ◆ Atelier le plus populaire : initiation au numérique



CCAS Centre

9-11 rue Pellart
59100 Roubaix

03 20 81 57 57



L'accompagnement collectif en quelques chiffres

- ✓ **60 personnes reçues**
 - ◆ 4 à 10 personnes par atelier
 - ◆ 35 à 60 ans sans emploi , féminin
 - ◆ 3 heures par semaine
 - ◆ Atelier le plus populaire : atelier à thématique personnalisé

Maison des femmes

231 rue Decrême
59100 Roubaix
03 20 73 08 95



Aidants Connect

Son implémentation au CCAS

Aidants Connect permet à des **aidants professionnels habilités** de réaliser des démarches administratives en ligne de **manière légale et sécurisée** pour le compte de personnes en **difficulté** avec les **outils numériques**.

L'ensemble des connexions effectuées sont **tracées et stockées**.

En quelque chiffres :

- Mandats ouverts : 336
- Mandats actifs : 137
- Démarches réalisées : 3841
- Aidants actifs : 19



Aidants Connect

Son implémentation au CCAS



Atouts

La flexibilité de la durée des mandats selon les démarches réalisées

La création du mandat est simple et rapide tant que l'on peut connecter l'utilisateur via France Connect



Contraintes

Dépendance forte à France Connect qui n'est pas simple à utiliser pour les usagers les plus marginalisés

Les agents ont du mal à intégrer cette étape supplémentaire dans leur accompagnement car elle était inexistante précédemment

Coffre-fort numérique Reconnect

Son implémentation au CCAS

Le coffre-fort numérique permet :

- ◆ de conserver des **copies numériques** de documents administratifs,
- ◆ d'enregistrer des événements avec un système de rappel par **SMS**,
- ◆ de conserver des contacts et des notes utiles.

Ces documents **peuvent** être rendue accessibles aux **relais sociaux**.

En quelque chiffres :

- Ouvertures de coffre : 14
- Volume par coffre : 500 Mo
- Rappels SMS envoyés : 20
- Notes créés : 32

COFFRE-FORT
numérique
par RECONNECT

Coffre-fort numérique Reconnect

Son implémentation au CCAS



Atouts

Permet de **conserver** les documents des usagers les plus **marginalisés**

Les **SMS** et **l'agenda** fournissent des rappels de **rendez-vous** efficaces



Contraintes

Une étape **supplémentaire** pas toujours simple à expliquer à **l'utilisateur** lors de son **accompagnement**

La **pérennité** du coffre dépend beaucoup de **l'usage du smartphone** par l'utilisateur

Soliguide : portail de la solidarité en ligne

Le 1^{er} mars 2023, le **CCAS de Roubaix** et l'**association Solinum** ont conclu une convention de **partenariat** afin de promouvoir le développement de **Soliguide**, un portail en ligne dédié à la **solidarité**.

Objectifs : **rendre l'information accessible** et **lutter contre la précarité**

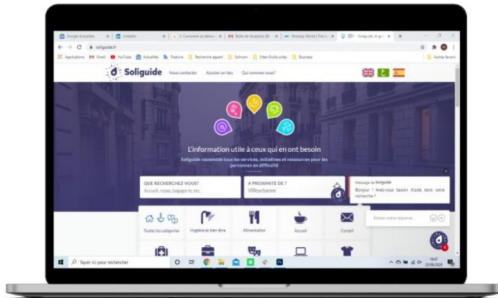
Application : sur smartphone via *Android* ou *iOS*.

SOLIGUIDE.FR



Soliguide : portail de la solidarité en ligne

✓ Caractéristiques



- ✓ Cartographie en ligne
- ✓ Référencement des lieux et services utiles aux personnes en difficulté
- ✓ 1 plateforme Web
- ✓ 1 application mobile
- ✓ Des listes imprimables
- ✓ Mises à jour : été / hiver
- ✓ Traduit en 8 langues
- ✓ Accès public et professionnels

Petit-déjeuner de l'inclusion numérique

07 / 06 / 2024

- CCAS Centre
9-11 Rue Pellart
59100 Roubaix
03 20 81 57 57
- Accueil du public le matin sans rendez-vous et l'après-midi sur rendez-vous
- Mardi, mercredi, jeudi, vendredi de 8h30 à 12h et de 13h30 à 17h
Samedi de 8h30 à 12h

MERCI

