

L'AMBITION DE LA MEL : CHANGER LA DONNE DES MOBILITÉS

Le schéma directeur des infrastructures de transport, adopté en Conseil métropolitain en 2019, établit la feuille de route de la MEL en matière de grandes infrastructures de transports collectifs à horizon 2035 pour :

- Répondre à la croissance urbaine de la métropole
- Améliorer l'accessibilité et l'attractivité de la métropole
- Apporter une réponse aux enjeux liés au changement climatique.

UN PROJET POUR TOUS

SOCIAL

- Rendre la métropole accessible à tous et partout
- Desservir les secteurs d'habitats, d'emplois et de loisirs
- Diminuer la dépendance à la voiture

ENVIRONNEMENTAL

- Lutter contre le réchauffement climatique
- Favoriser le report modal et réduire l'émission de gaz à effet de serre

DE QUALITÉ URBAINE

- Préparer la ville de demain
- Repenser les usages de la rue, améliorer le cadre de vie
- Accompagner les projets urbains

Une desserte de
22 communes, 490 000 habitants
et **340 000 emplois**

Un renforcement
du maillage territorial
et de l'intermodalité

Près de **180 000 voyages**
par jour à la mise
en service des lignes

Dans ce cadre,
4 grands projets
de nouvelles lignes
de transports
en commun, sont
mis en œuvre :

2 PROJETS DE BUS À HAUT NIVEAU DE SERVICE (BHNS)

- Lille <> Villeneuve d'Ascq
- Villeneuve d'Ascq <> Marcq-en-Barœul

25 km
environ de BHNS

1 BHNS au moins
toutes les 10 min
en heure de pointe

14 communes
desservies

2 PROJETS DE TRAMWAY

- Du pôle métropolitain de Lille et sa couronne
- Du pôle métropolitain de Roubaix - Tourcoing

50 km
de tramway environ

1 tramway
toutes les 6 à 7 min
en heure de pointe

16 communes
desservies

terra publica

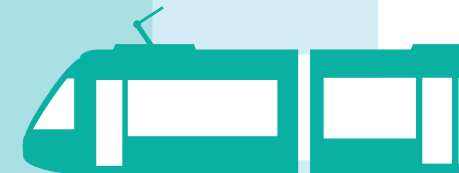
MÉTROPOLE EUROPÉENNE DE LILLE



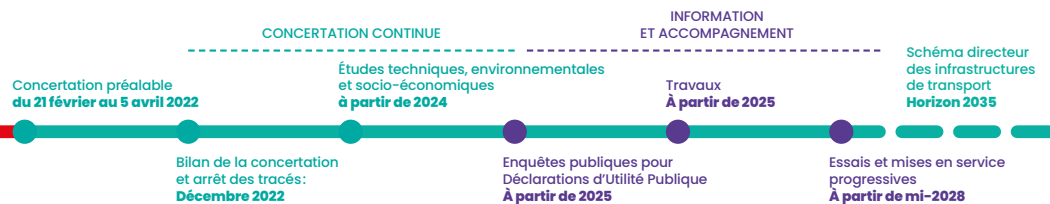
Roubaix - Wattlelos

Tramway du pôle métropolitain Roubaix - Tourcoing

Diagnostic partagé à vélo



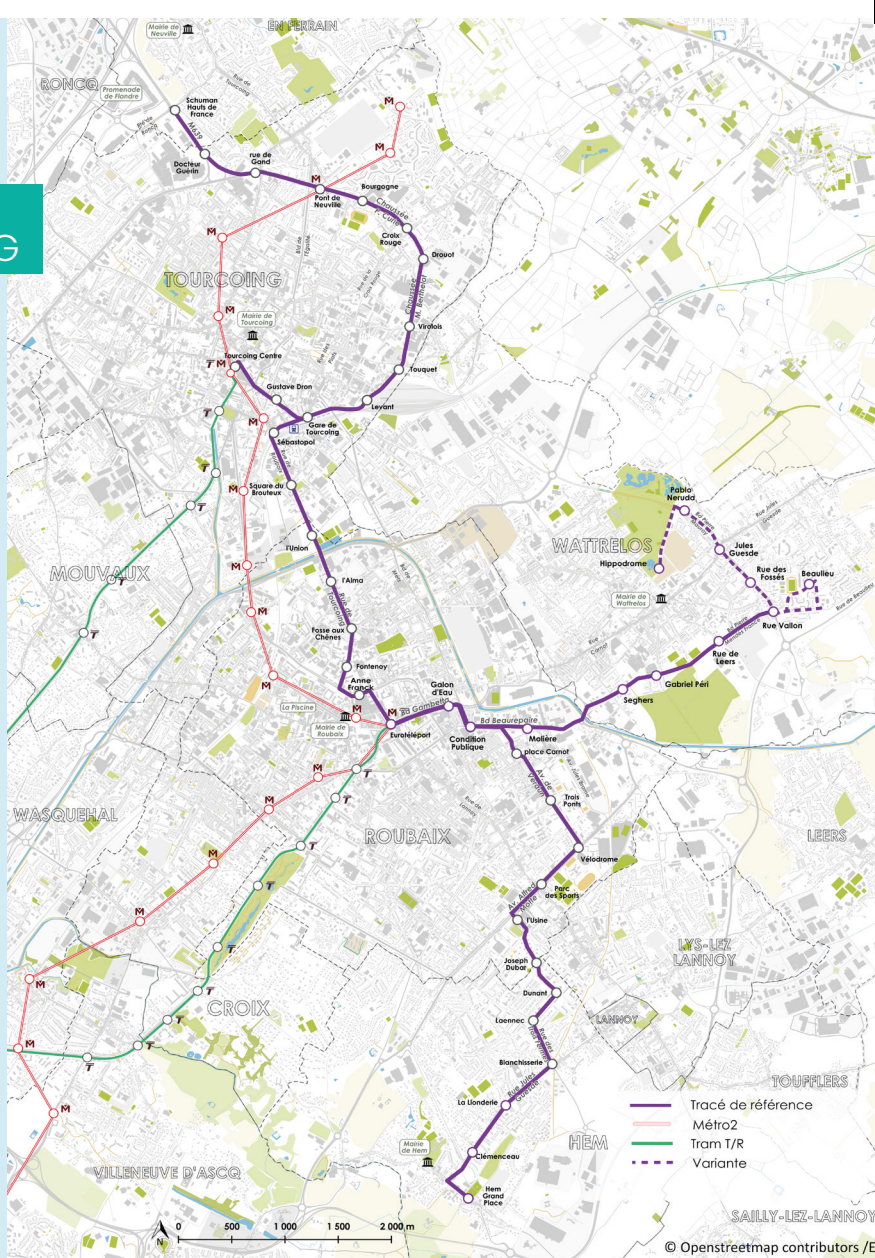
LE CALENDRIER



plus
d'infos



TRAMWAY ROUBAIX – TOURCOING



UN TRAMWAY MODERNE

- › Une infrastructure robuste
- › Un matériel roulant attractif et confortable
- › Des stations accessibles et accueillantes
- › Des conditions d'exploitation performantes
- › Des espaces publics de qualité :
pour rééquilibrer l'espace et les usages,
pour développer un projet intégré dans
son environnement urbain et paysager

PARCOURS DE LA BALADE À VÉLO



LE PROJET EN CHIFFRES

- › **5 communes desservies :**
Neuville-en-Ferrain, Tourcoing,
Roubaix, Wattrelos et Hem
- › **20 à 22 km** de ligne
- › **40 à 45 stations**
- › **6 à 7 minutes**
de fréquence
en heure de pointe
- › Plus de **140 000**
habitants desservis
et près de **60 000 emplois**
- › Près de **680 000 déplacements**
quotidiens tous modes sur le pôle
Roubaix-Tourcoing

**En cas de besoin
pendant la balade,
vous pouvez contacter
Simon MAZAJCZYK
06 61 86 69 90**