
RÉUNION PUBLIQUE

13 Février 2024

ROUBAIX – Avenue des Nations Unies

Bilan intermédiaire et Concertation sur les Améliorations

DEROULE

1. Bilan intermédiaire partagé
2. Concertation sur les améliorations
3. Focus sur l'aménagement des contre-allées

1- CONTEXTE

- La Ville de Roubaix a sollicité la MEL pour la sécurisation de l'avenue des Nations Unies .
- Cette opération a été validée par le vice-président et inscrite au Plan pluriannuel d'investissement 2021-2026.

Planning

- **20 juin 2023 – première réunion Publique**
- **Juillet et août 2023 – première phase travaux**
- **13 février 2024 – deuxième réunion publique**
- **Juillet et août 2024 – prévision de travaux**

1- CONTEXTE

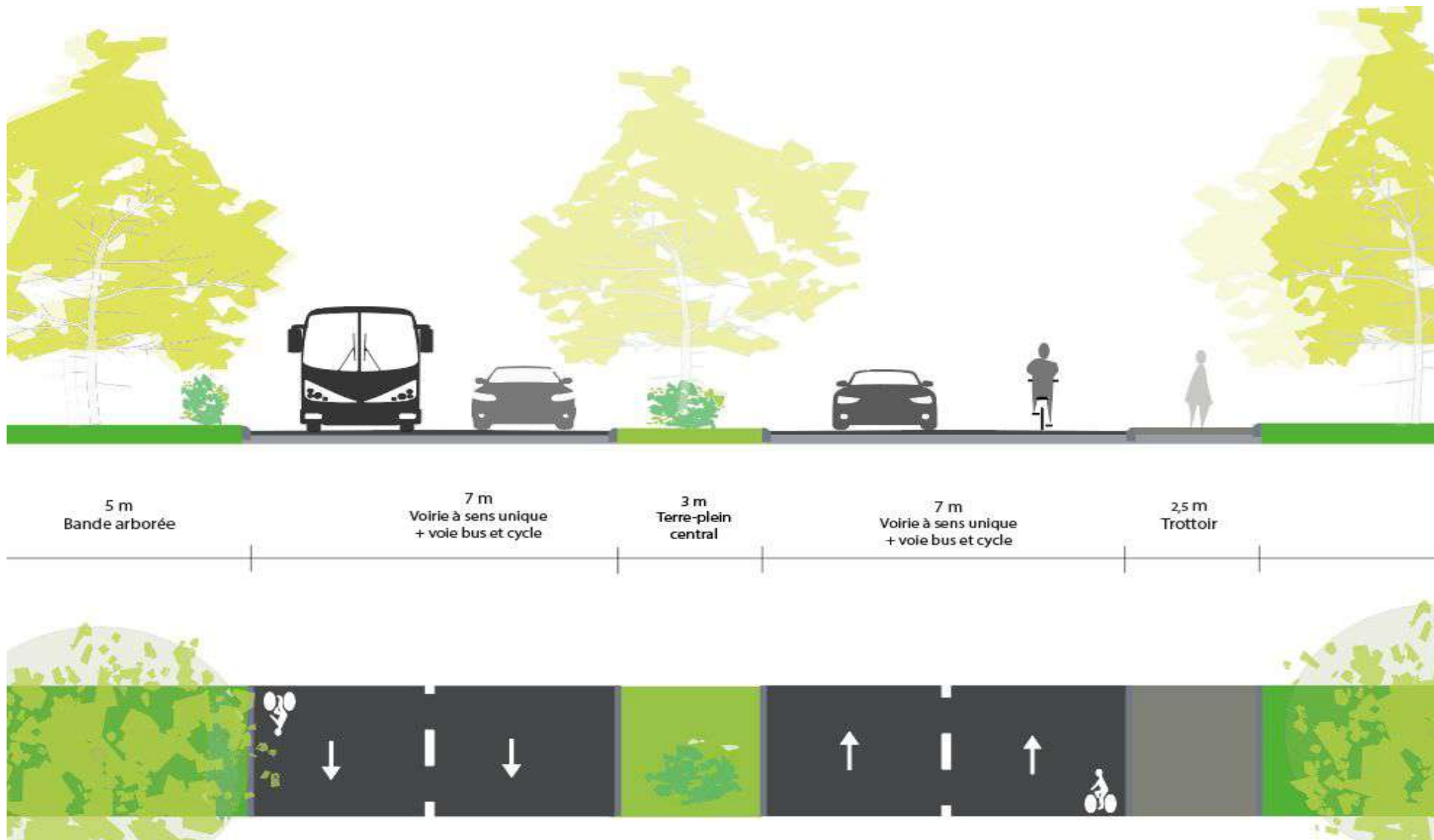


L'avenue des Nations Unies est une pénétrante hautement circulée.

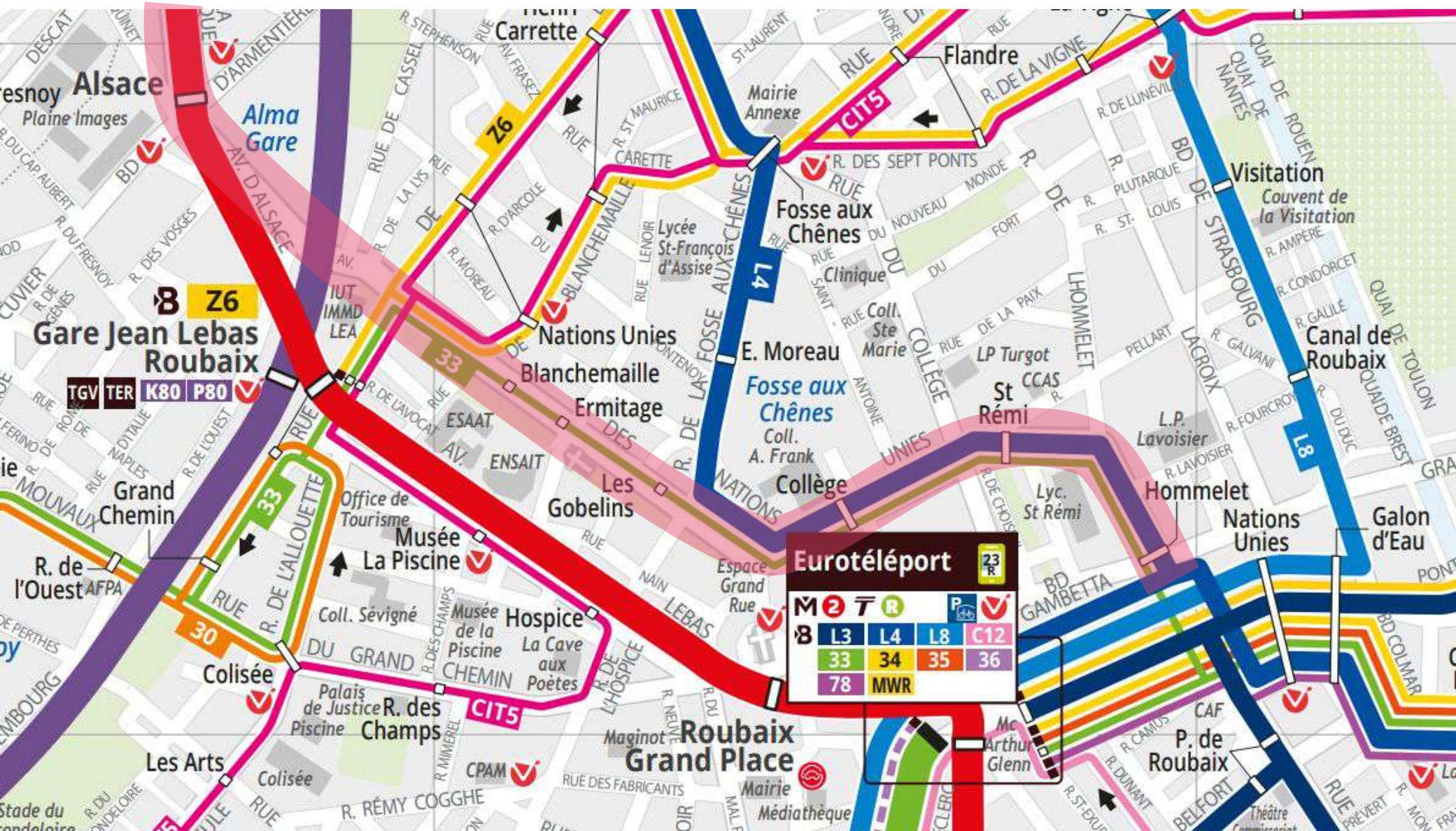
Sa géométrie répond à un principe établi des années 1980 : la place de la voiture ne cessera de grandir.

A cet effet, nous avons essentiellement une géométrie 2x2 voies, avec des surlargeurs permettant la giration au niveau des carrefours.

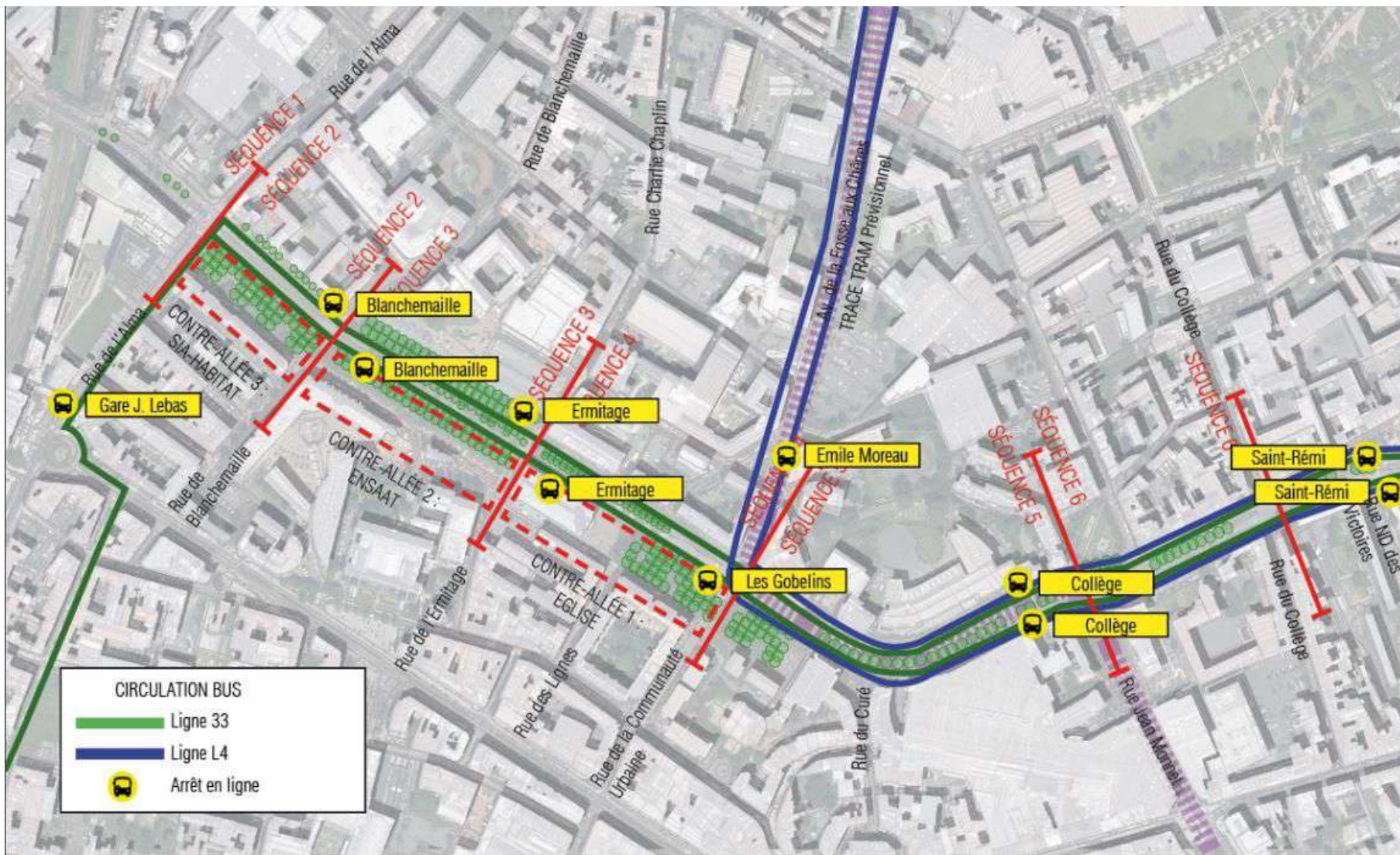
1- CONTEXTE



1- CONTEXTE



1- CONTEXTE



1- LE PROJET D'AMENAGEMENT PROVISOIRE

OBJECTIFS FONDAMENTAUX DE L'AMENAGEMENT PROVISOIRE

La requalification de l'avenue des Nations Unies doit répondre aux objectifs suivants :

- **Créer un aménagement provisoire de qualité permettant de préfigurer les usages et permettre une phase d'expérimentation ;**
- **Réaménager les contre-allées avec des aménagements provisoires pour assurer un espace apaisé et transitoire ;**
- **Assurer une voie cyclable pour sécuriser les cyclistes en veillant à la cohérence avec le réseau des voies douces environnant ;**
- **Préfigurer le passage du Tramway.**

1- LE PROJET D'AMENAGEMENT PROVISOIRE

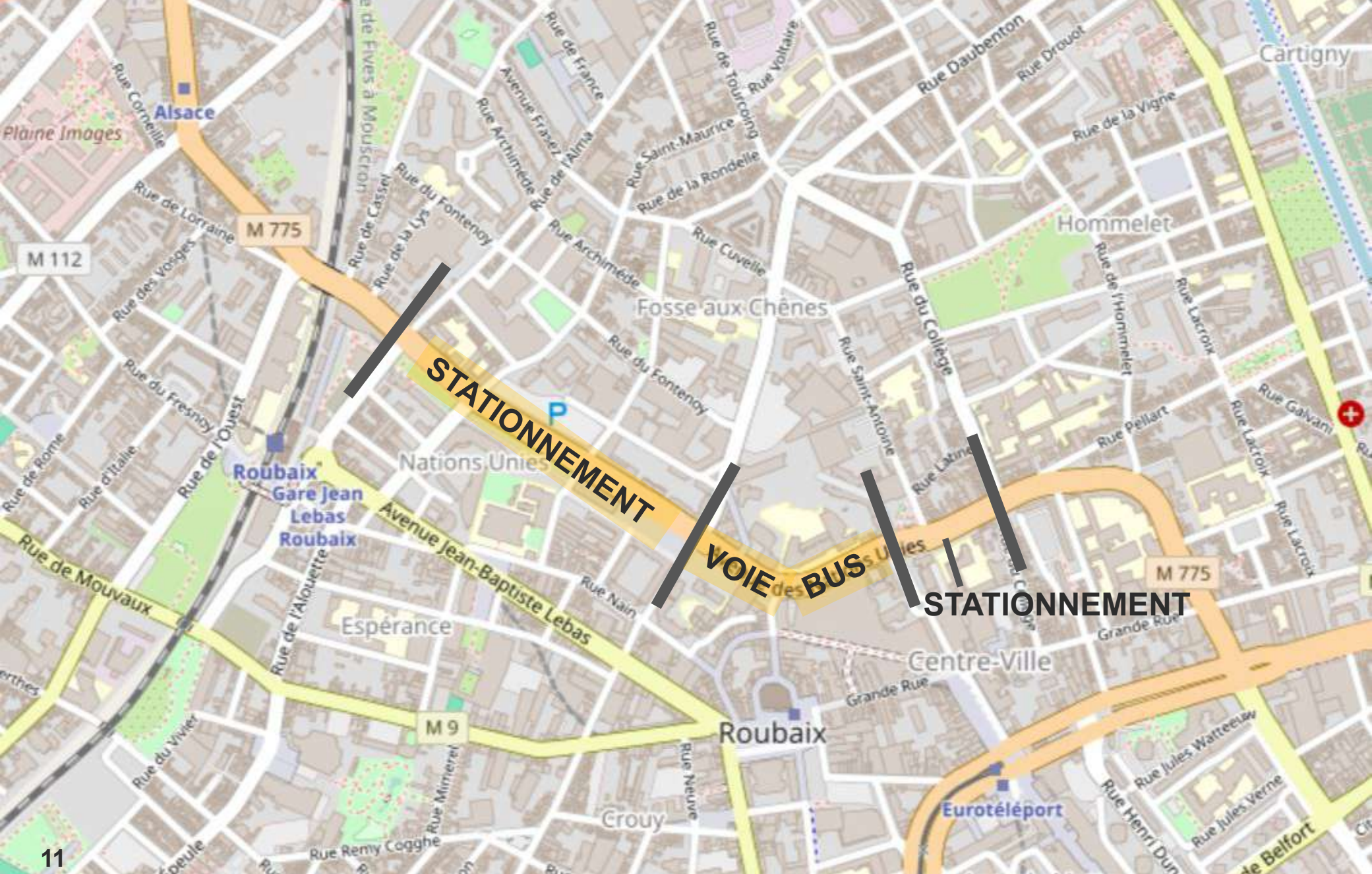
CHOIX D'AMÉNAGEMENT

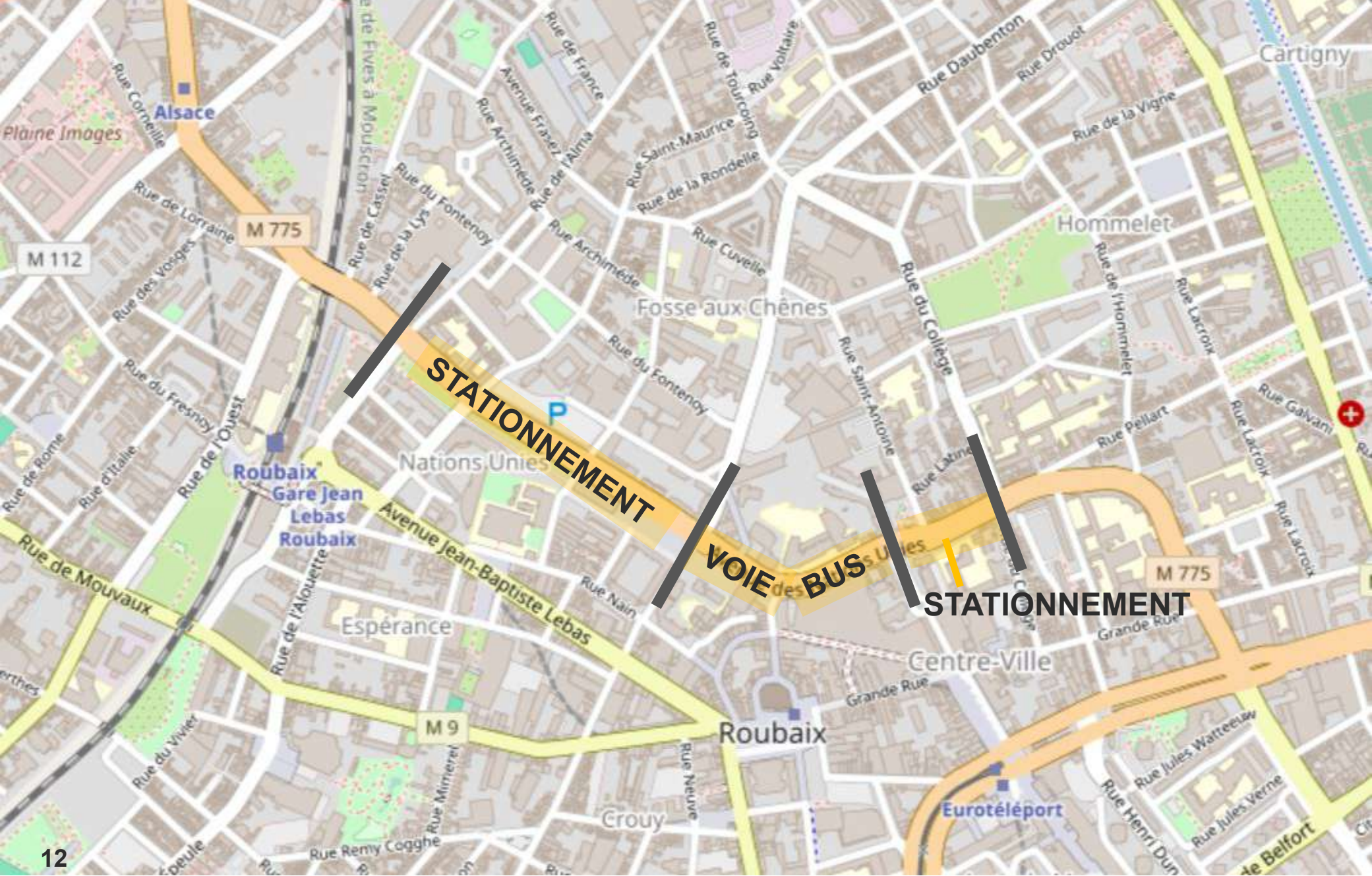
Les pistes d'amélioration retenues ont été :

- La piétonisation des contre-allées ;
- La réduction du nombre de voies circulées de 2x2 voies en 2x1 voie
- Le transfert et la rationalisation du stationnement pour permettre la mise en conformité de l'accessibilité PMR ainsi que l'introduction de massifs plantés et/ou d'arbres d'alignement entre les places projetées ;
- Les pistes cyclables clairement définies, ne se limitant pas à des bandes cyclables peintes ;
- Favoriser les transports en commun par la création de tronçons voies bus

1- LE PROJET D'AMENAGEMENT PROVISOIRE







STATIONNEMENT



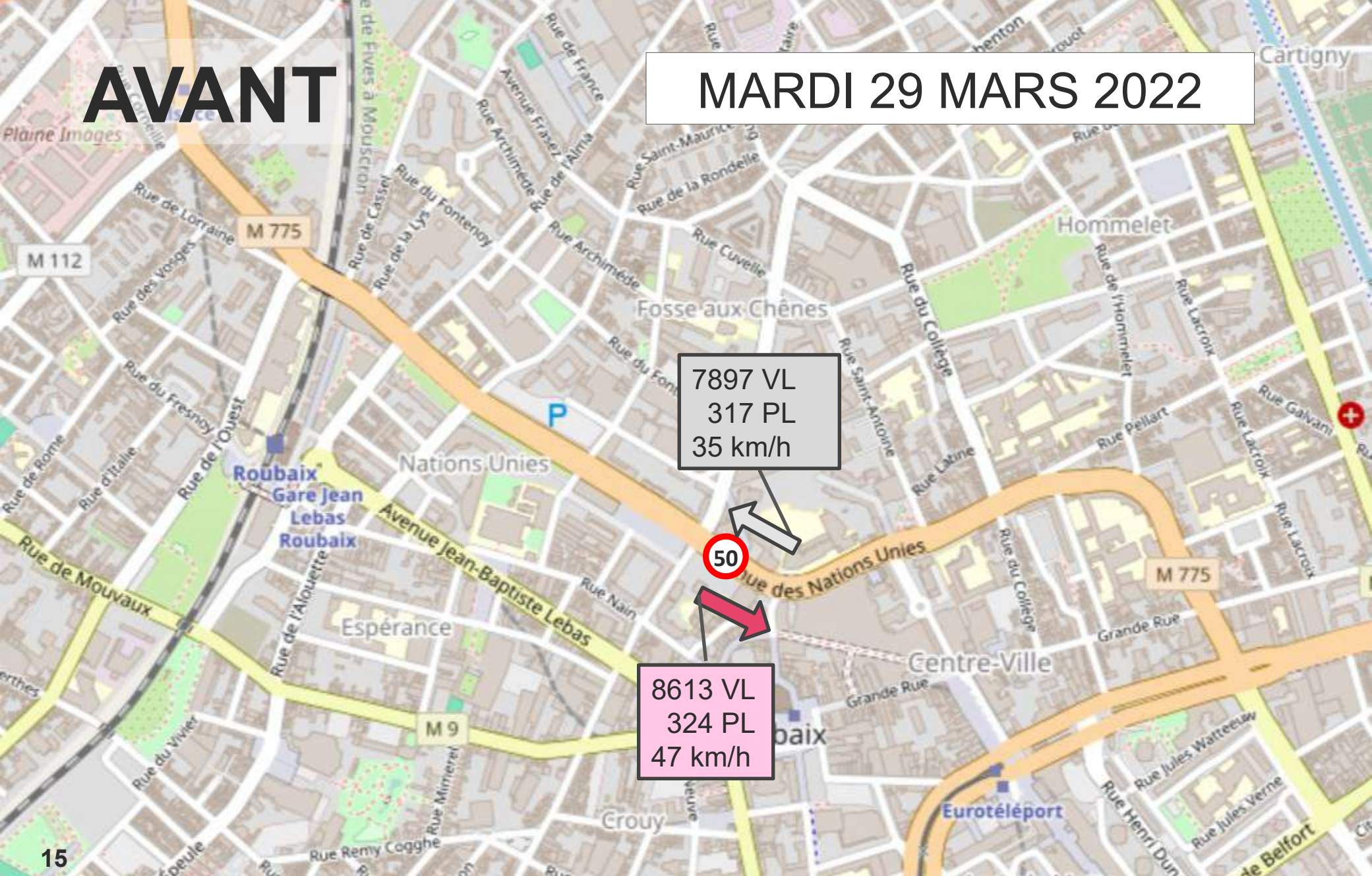
VOIE BUS



BILAN PROVISOIRE

AVANT

MARDI 29 MARS 2022

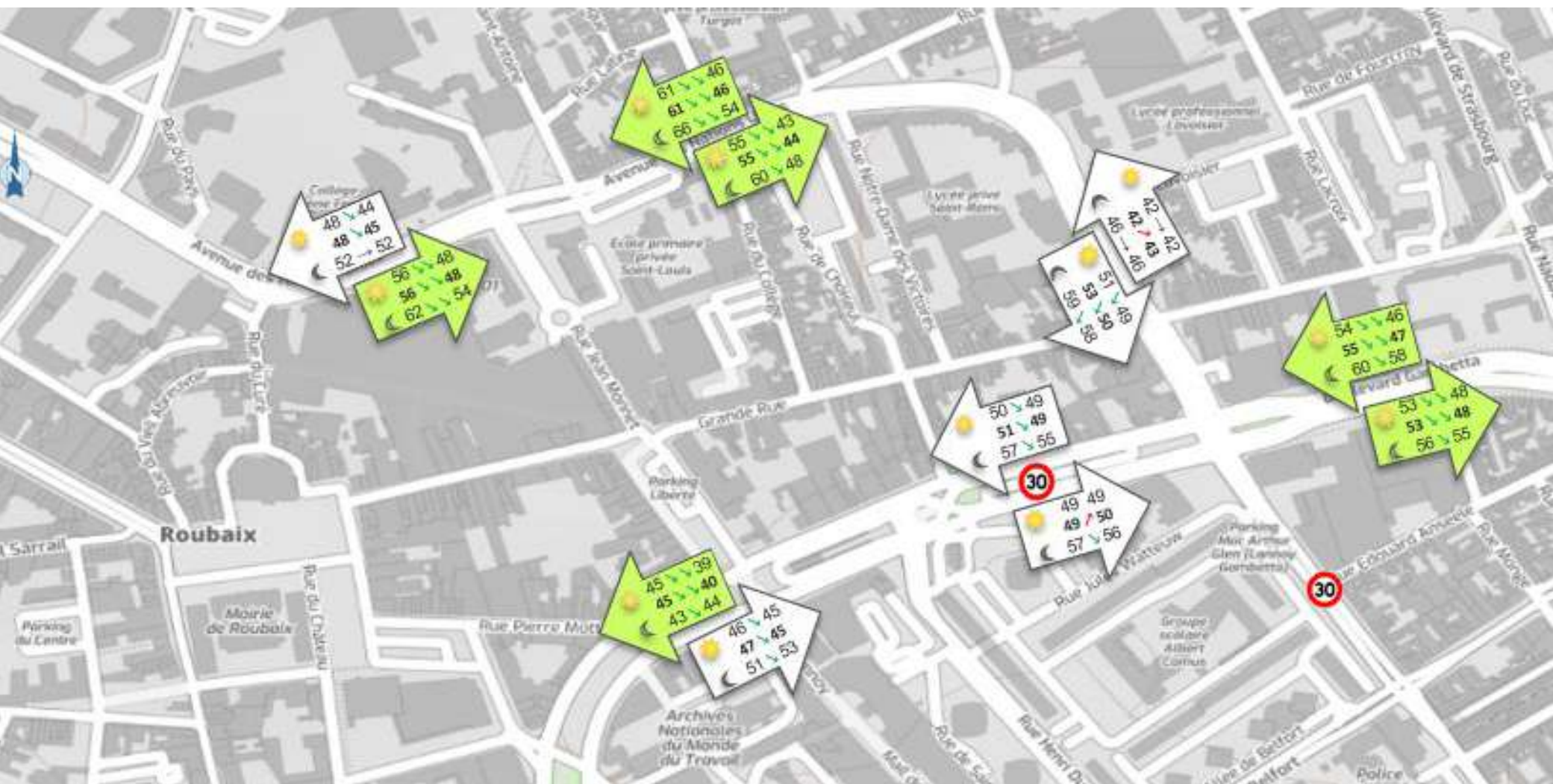


APRES

MARDI 28 NOVEMBRE 2023



Evolution 2022/2023 de la V 85 des VL (du lundi au vendredi)





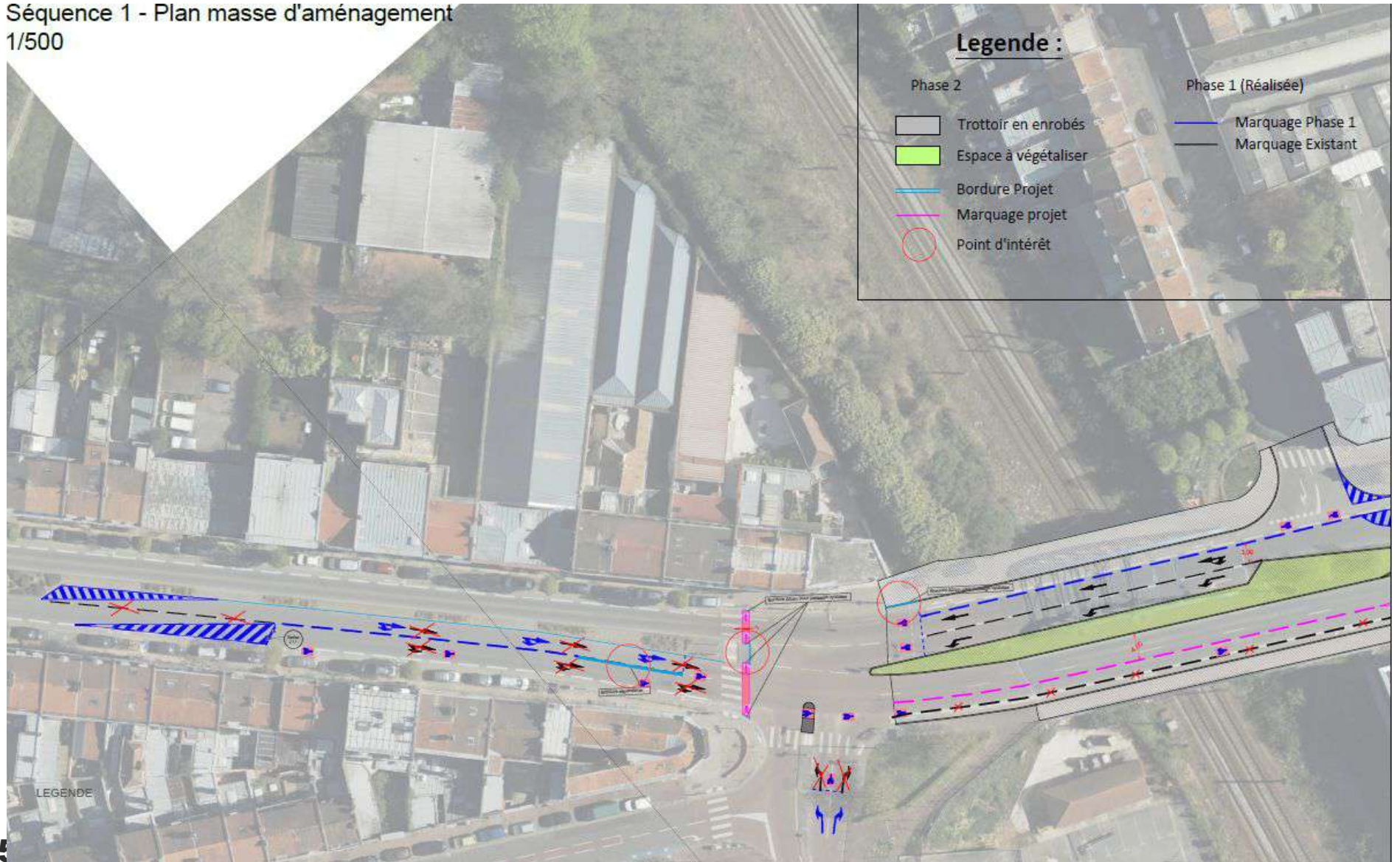
AMELIORATIONS PRESSENTIES

ORIENTATIONS

- Végétaliser
- Améliorer la fluidité
- Conforter le stationnement

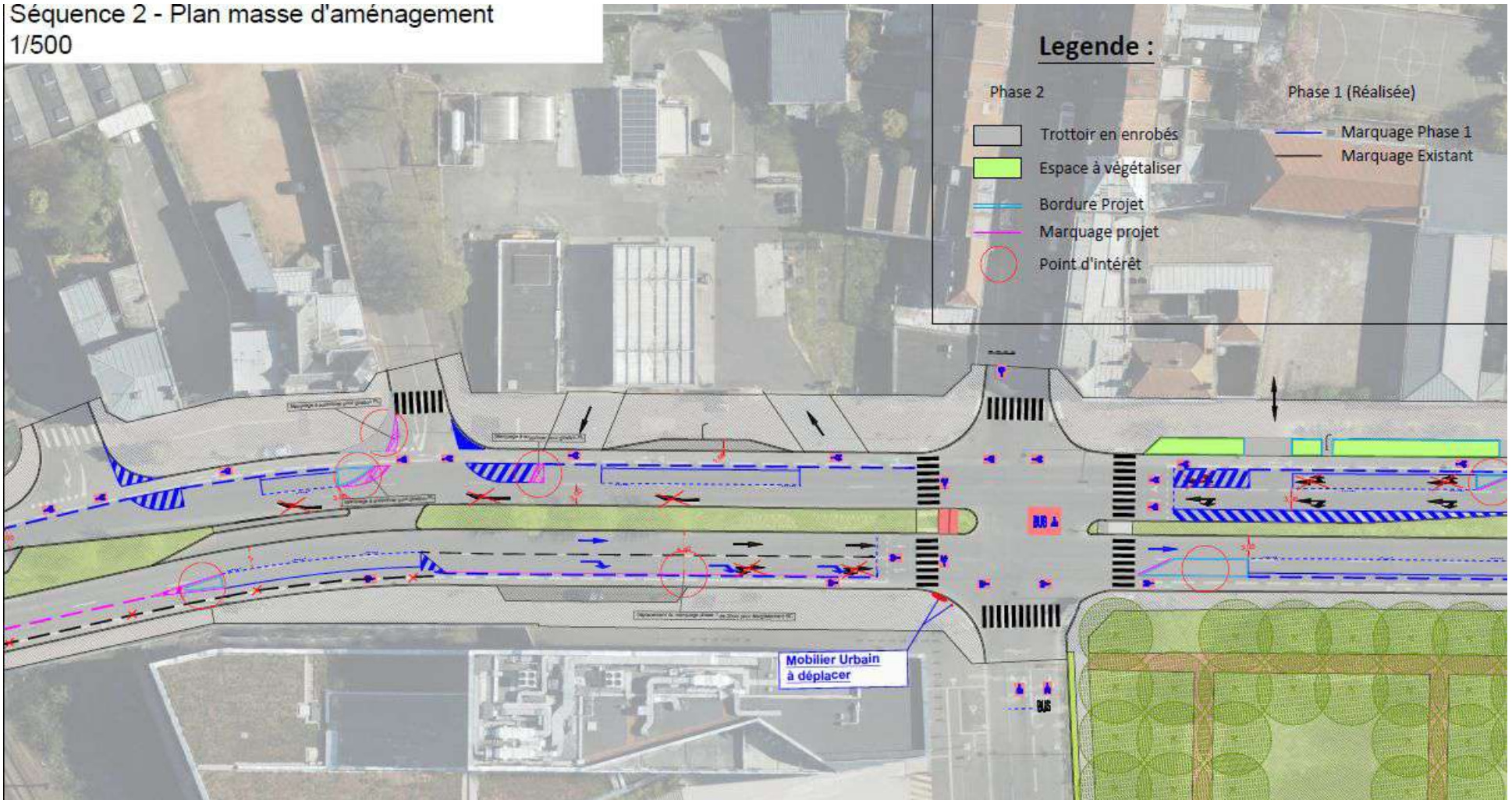
- Le projet - Suite

Séquence 1 - Plan masse d'aménagement
1/500



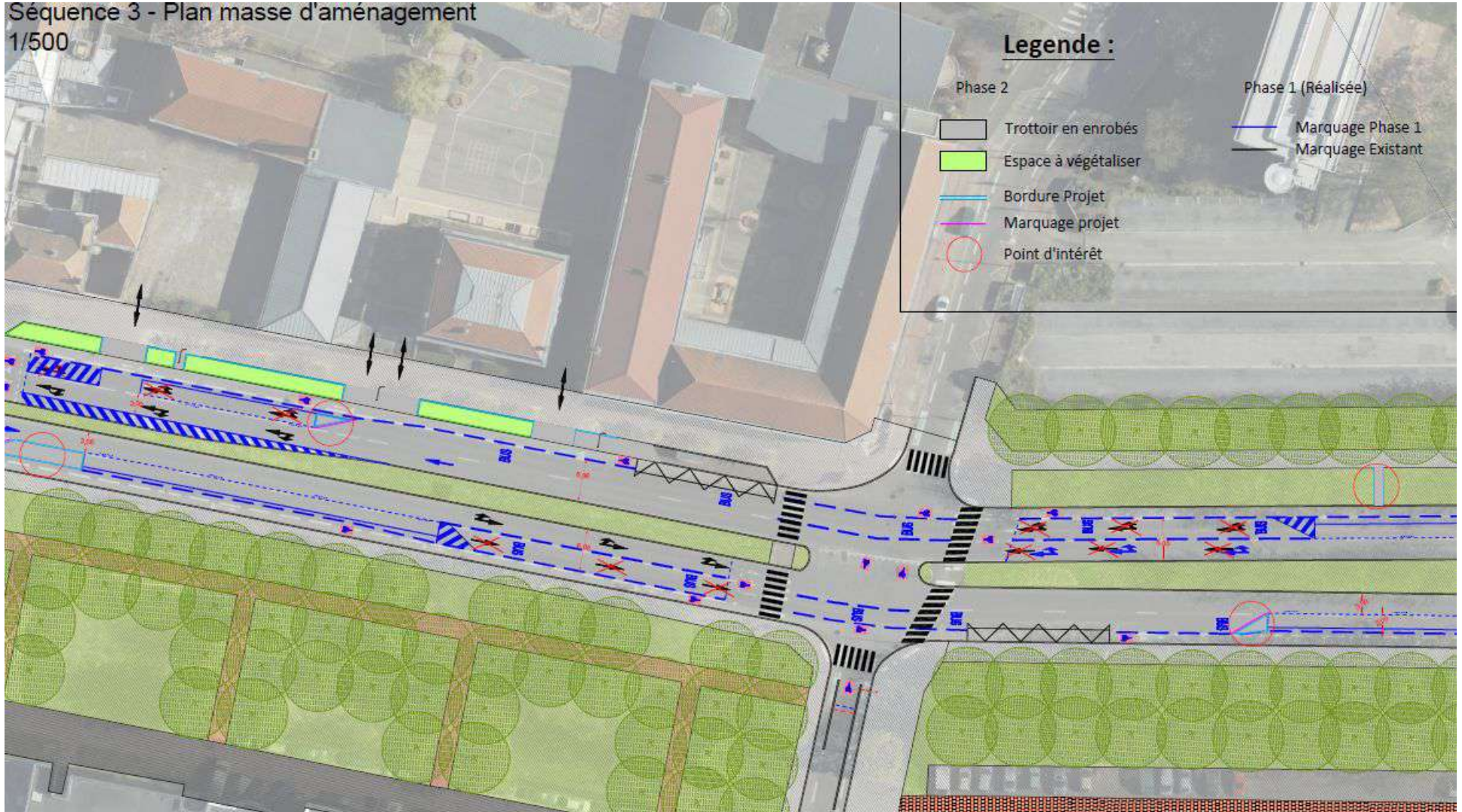
- Le projet - Suite

Séquence 2 - Plan masse d'aménagement
1/500



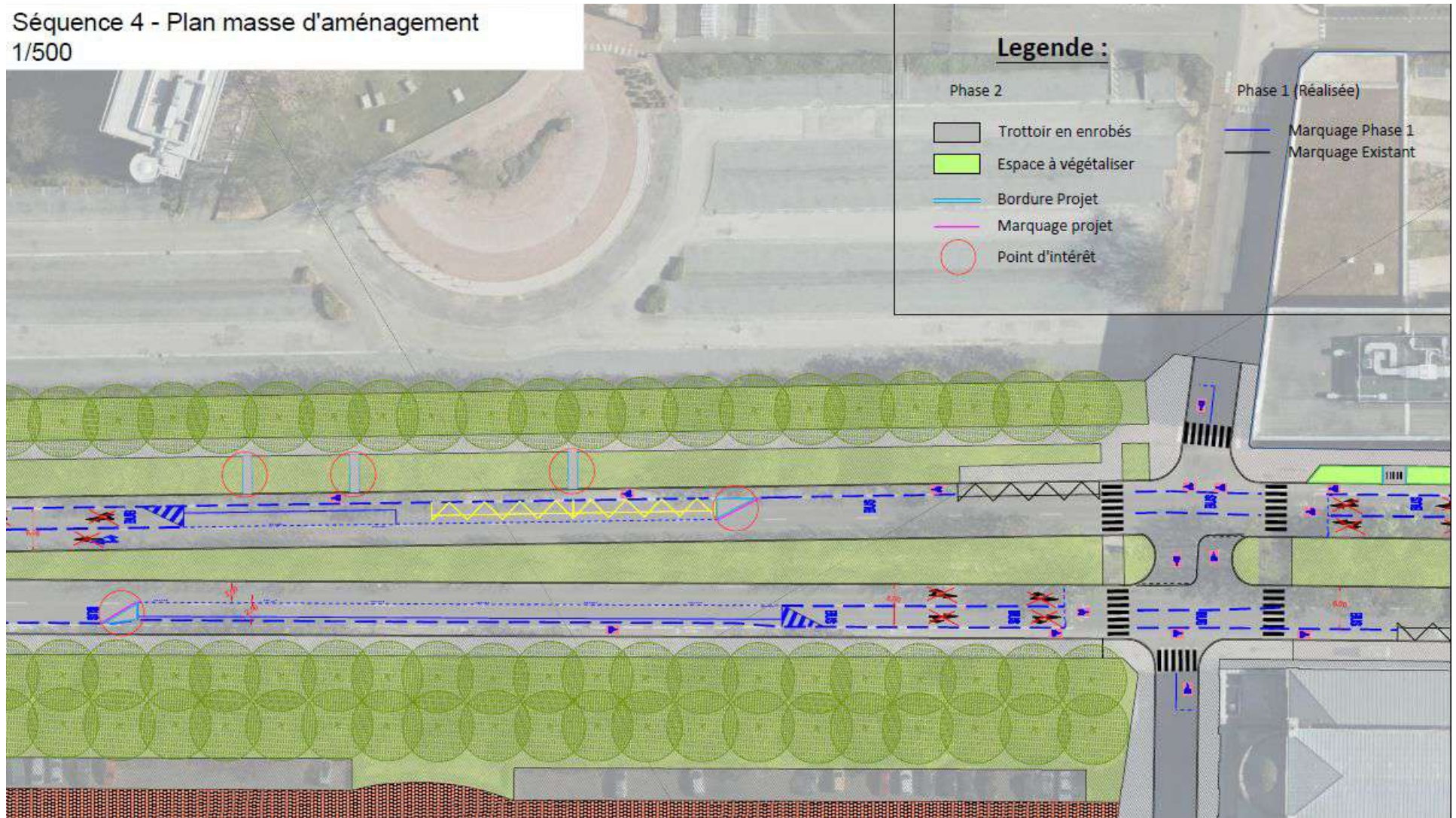
- Le projet - Suite

Séquence 3 - Plan masse d'aménagement
1/500



- Le projet - Suite

Séquence 4 - Plan masse d'aménagement
1/500



- Le projet - Suite

Séquence 5 - Plan masse d'aménagement
1/500

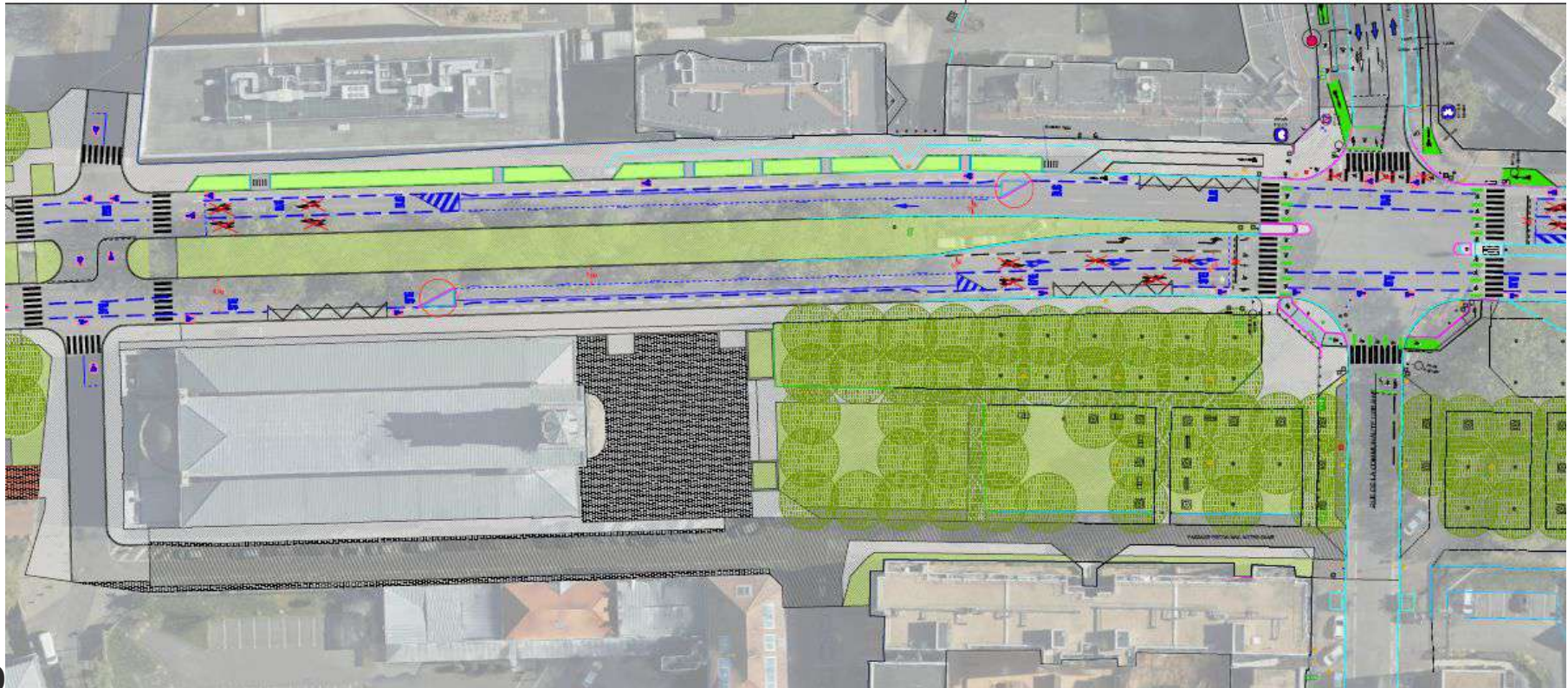
Legende :

Phase 2

- Trottoir en enrobés
- Espace à végétaliser
- Bordure Projet
- Marquage projet
- Point d'intérêt

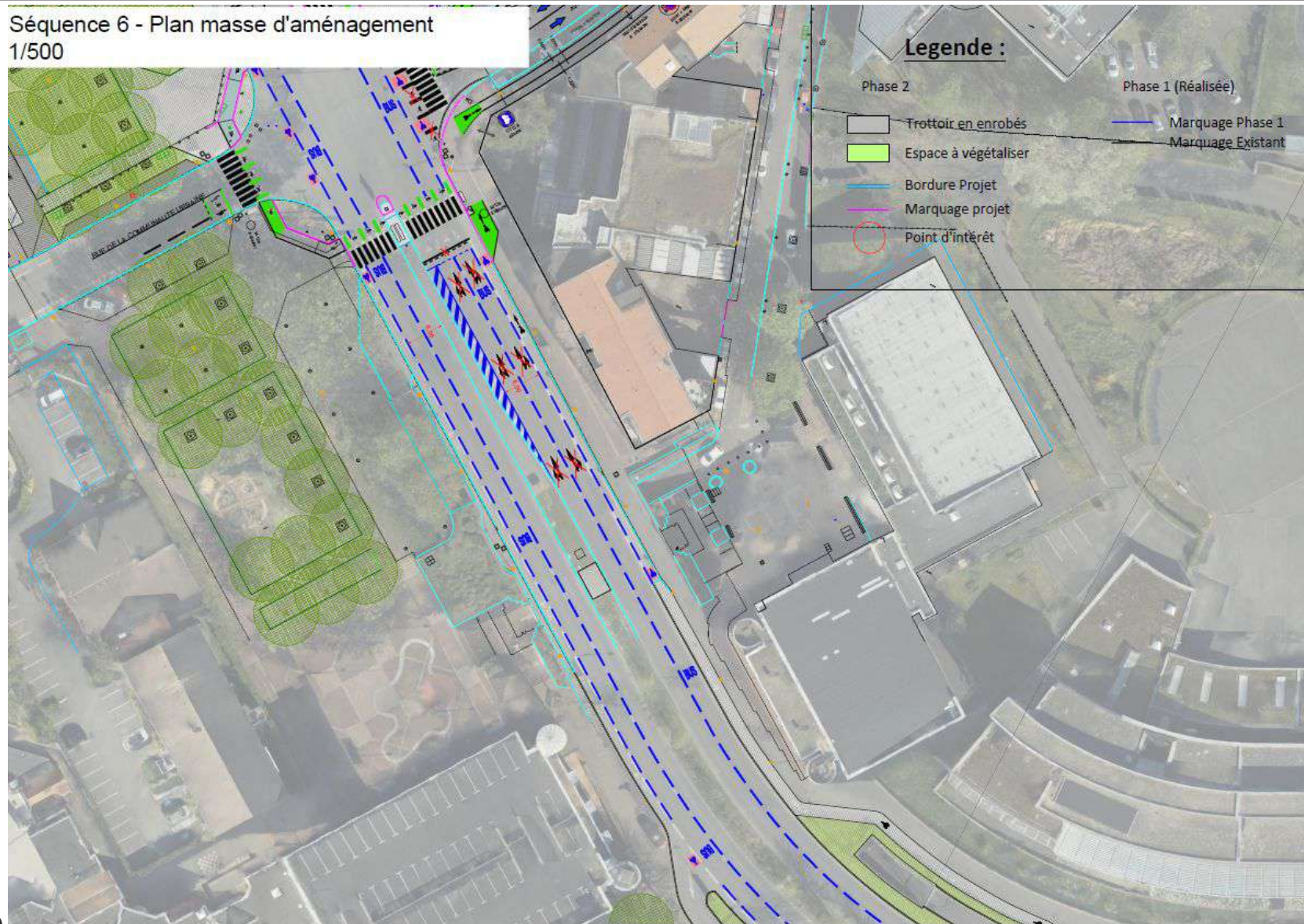
Phase 1 (Réalisée)

- Marquage Phase 1
- Marquage Existant



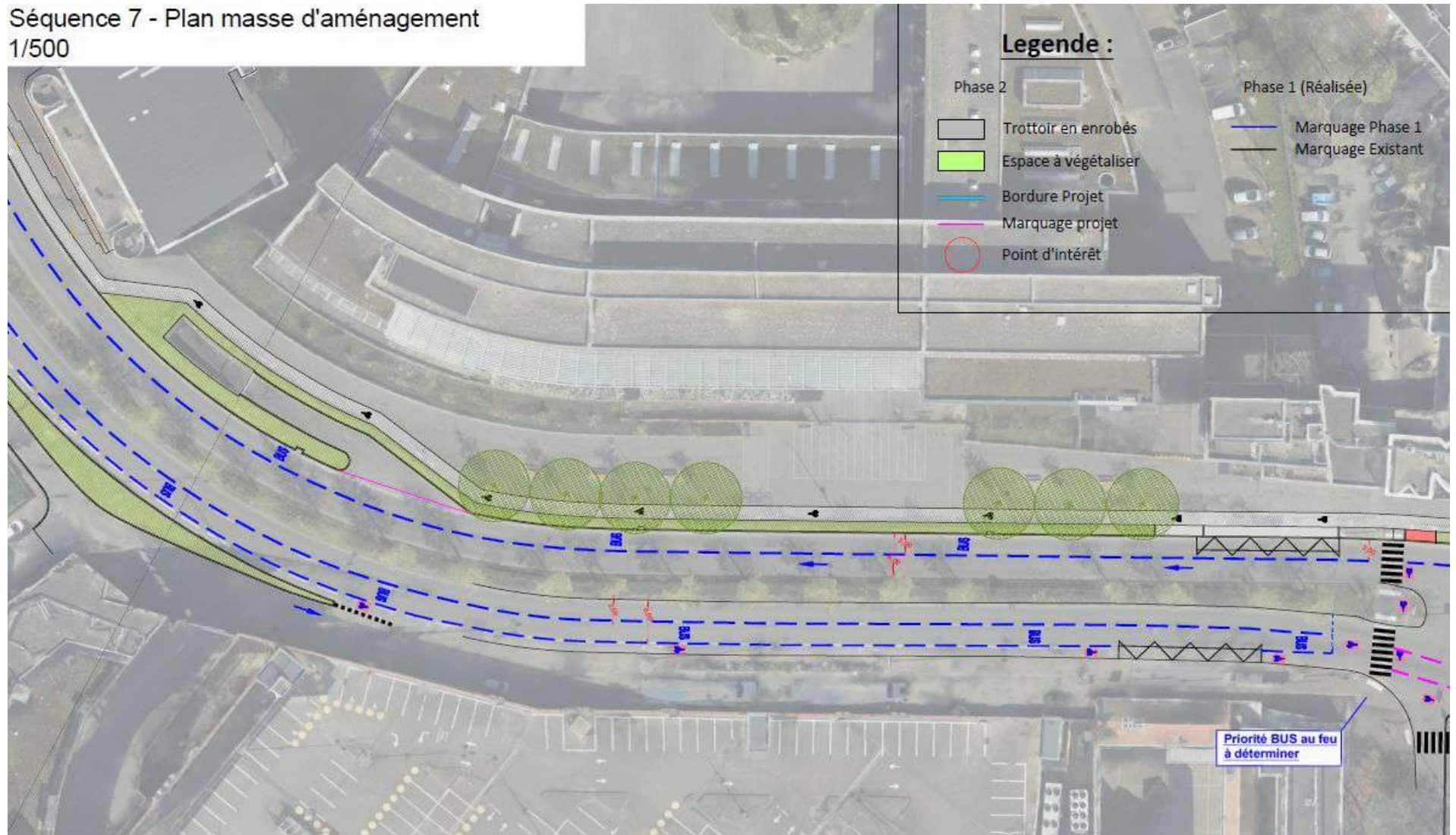
- Le projet - Suite

Séquence 6 - Plan masse d'aménagement
1/500



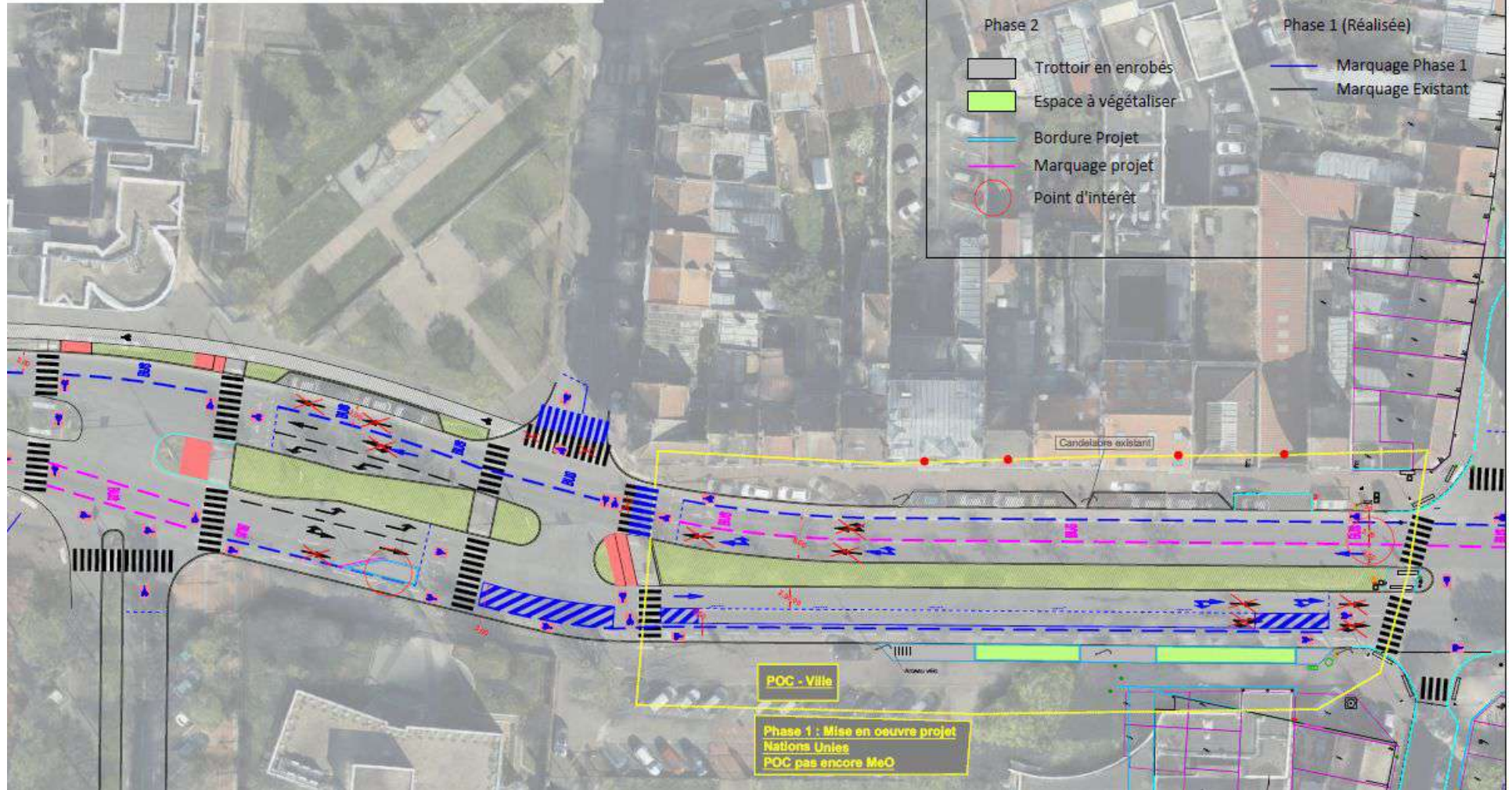
- Le projet - Suite

Séquence 7 - Plan masse d'aménagement
1/500



- Le projet - Suite

Séquence 8 - Plan masse d'aménagement
1/500



RECONQUETE DES CONTRE-ALLEES

An architectural illustration of a park area. The scene is filled with tall, leafy green trees. In the background, there are multi-story apartment buildings with many windows. The foreground and middle ground show a paved path with a red brick border, a wooden bench, and a row of wooden barrels. People are depicted in various activities: some are walking, some are sitting on the bench, some are playing a ball game, and one person is walking a dog. The overall atmosphere is one of a vibrant, community-oriented public space.

Avenue des Nations Unies Reconquête des contre-allées

Réunion publique du 13 février 2024

Présentation du secteur

- **Une avenue très végétalisée**
 - peu fréquentée
 - des espaces parfois dégradés



Présentation du secteur

- **Des dysfonctionnements**
 - des voitures omniprésentes : vitesse et danger
 - un territoire coupé
 - des incivilités



La rue des écoles face à l'ESAAT
un sentiment d'insécurité pour les étudiants et des incivilités la nuit

Un projet pour améliorer le secteur

- **Les aménagements sur les voies centrales : une opportunités pour réaménager les contre-allées**

1. Sécuriser la contre-allée pour les familles et les étudiants

/ Suppression de places de stationnement permis par la création de nouvelles places sur les voies centrales

/ Suppression de l'accès aux voitures

2/ Faire du mail planté le jardin des familles

/ Agrandir et améliorer la partie végétalisée

/ Installer des jeux pour enfants

Un projet pour améliorer le secteur

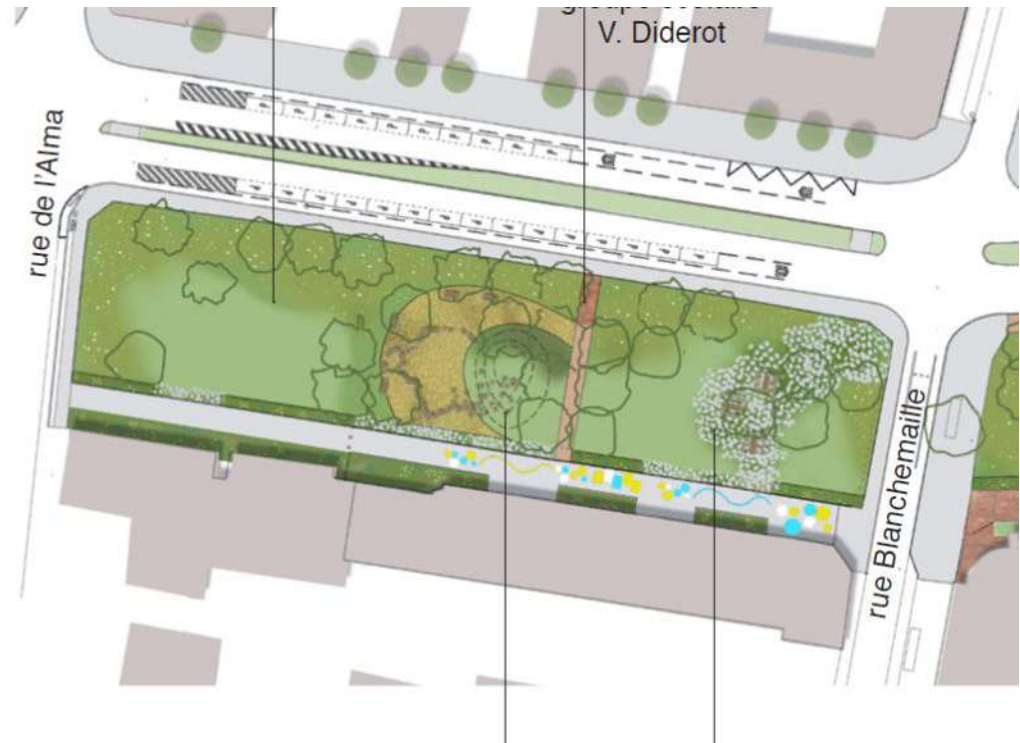
- **Quatre secteurs**

- **Secteur 1** - Rue Alma / Rue Blanchemaille
- **Secteur 2** - ESAAT (Rue Blanchemaille / Rue Ermitage)
- **Secteur 3** - Rue Ermitage / Rue Communauté Urbaine
- **Secteur 4** – Rue de la Communauté Urbaine / Vieil Abreuvoir / Ecole Villon
Aménagements liés à la destruction prochaine du parking du Vieil Abreuvoir et l'agrandissement de l'école Villon

› Secteur 1

Rue Alma / Rue Blanchemaille

- Secteur fermé à la circulation
- Amélioration des espaces verts et du mobilier urbain
- Participation au Festival des cabanes



› Secteur 2 – ESAAT

Rue Blanchemaille / Rue Ermitage

- Suppression de l'accès voiture sur la moitié du secteur
- Extension de l'espace vert par suppression du parking
- Amélioration de l'espace vert et création d'espaces de détente pour les étudiants



› Secteur 3 – Notre Dame

Rue Ermitage / Rue
Communauté Urbaine

- Suppression du stationnement
- Amélioration de l'espace vert
- Installation de jeux pour enfants
- **Question** : création d'une voie apaisée **ou** piétonisation de la voie



Territoire rêvé pour
les familles

Rue Notre Dame
*Croquis Agence
Omnibus*

*Une voie apaisée
entre les logements
et l'espace vert*



Calendrier

Secteur 1 et 3 : second trimestre 2024

Secteur ESAAT : été 2024