

---

# RÉUNION PUBLIQUE

02 Avril 2024

## ROUBAIX – Rue Léon Marlot

(Tronçon compris entre la rue du Chemin neuf et la rue Henri Sellier)

# 1- CONTEXTE

---

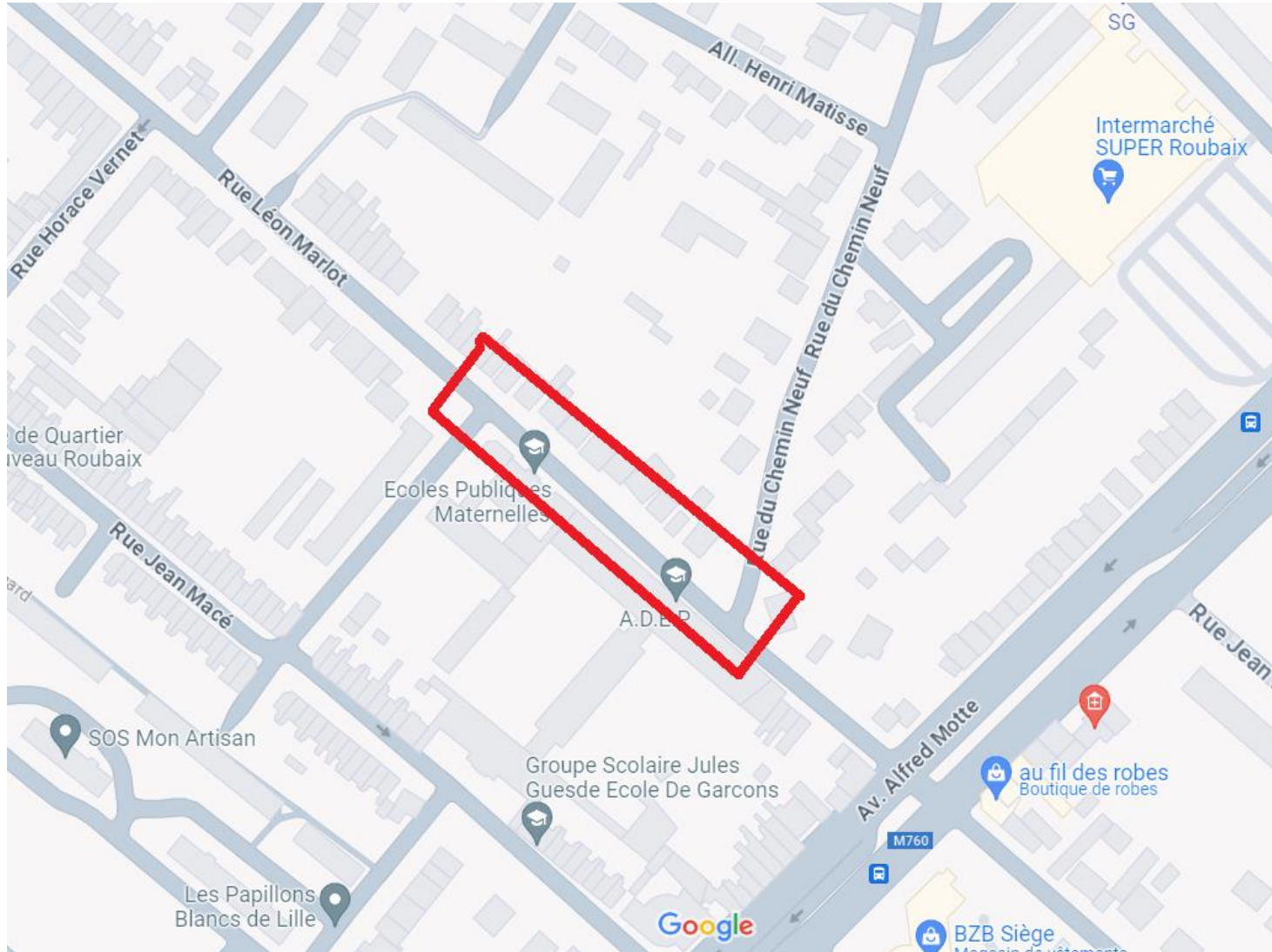
- La ville de ROUBAIX a sollicité la MEL pour la reprise de la rue Léon Marlot, dans le cadre de la sécurisation des abords de l'école Jules Guesde .
- Cette opération a été validée par le Vice-président et inscrite au Plan Pluriannuel d'Investissement 2021-2026 .

## **Constat :**

Les principales problématiques attachées à cette voie se déclinent de la manière suivante :

- Sécurisation des enfants en entrée/sortie de classe
- Sécurisation des déplacements modes doux
- Limiter les vitesses excessives
- Stationnement
- Végétalisation

## 2 - État des lieux



### 3 - État des lieux



### 3 - État des lieux



### 3 - État des lieux



### 3 - État des lieux



### 3 - État des lieux



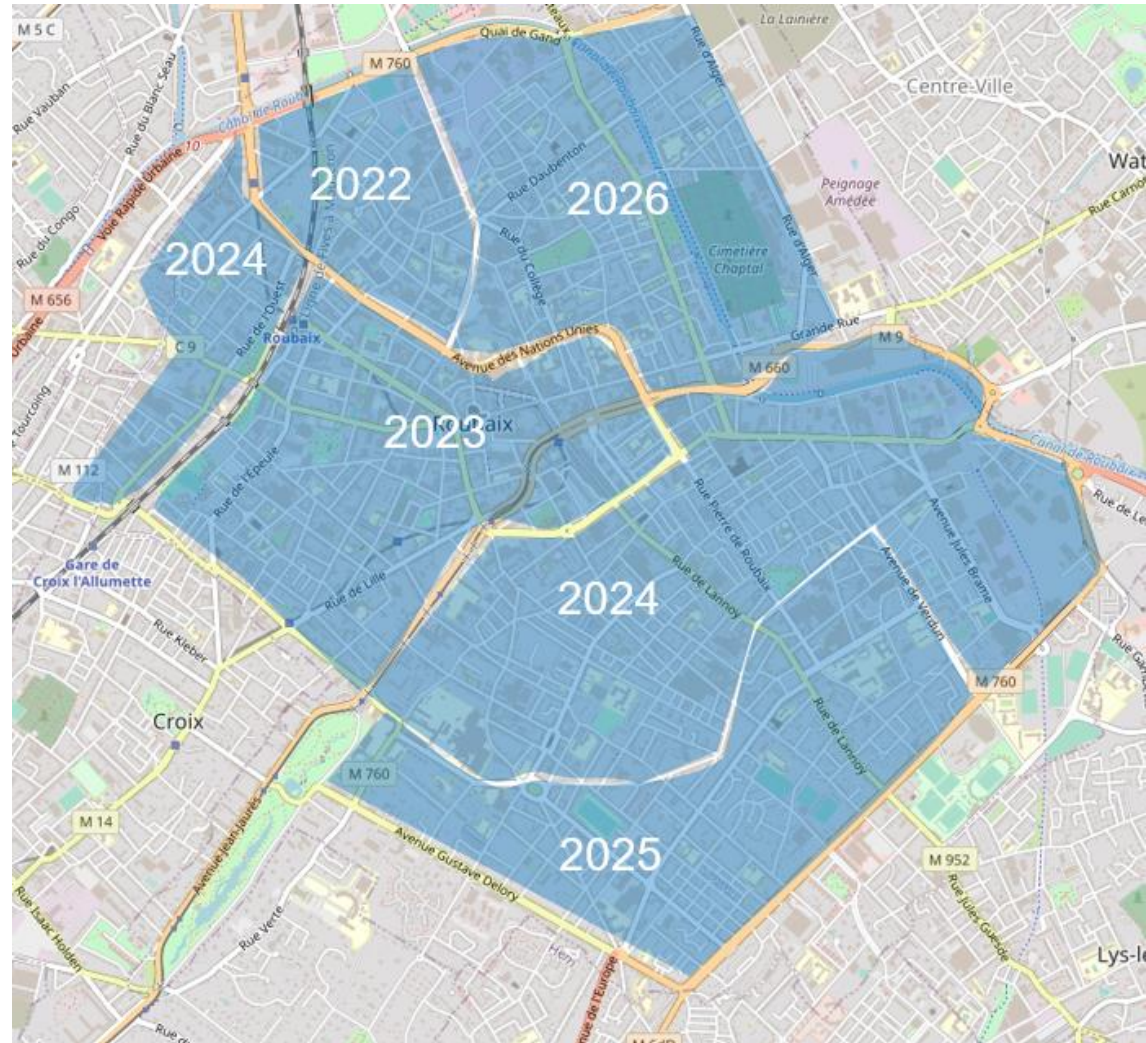


# 3 - État des lieux

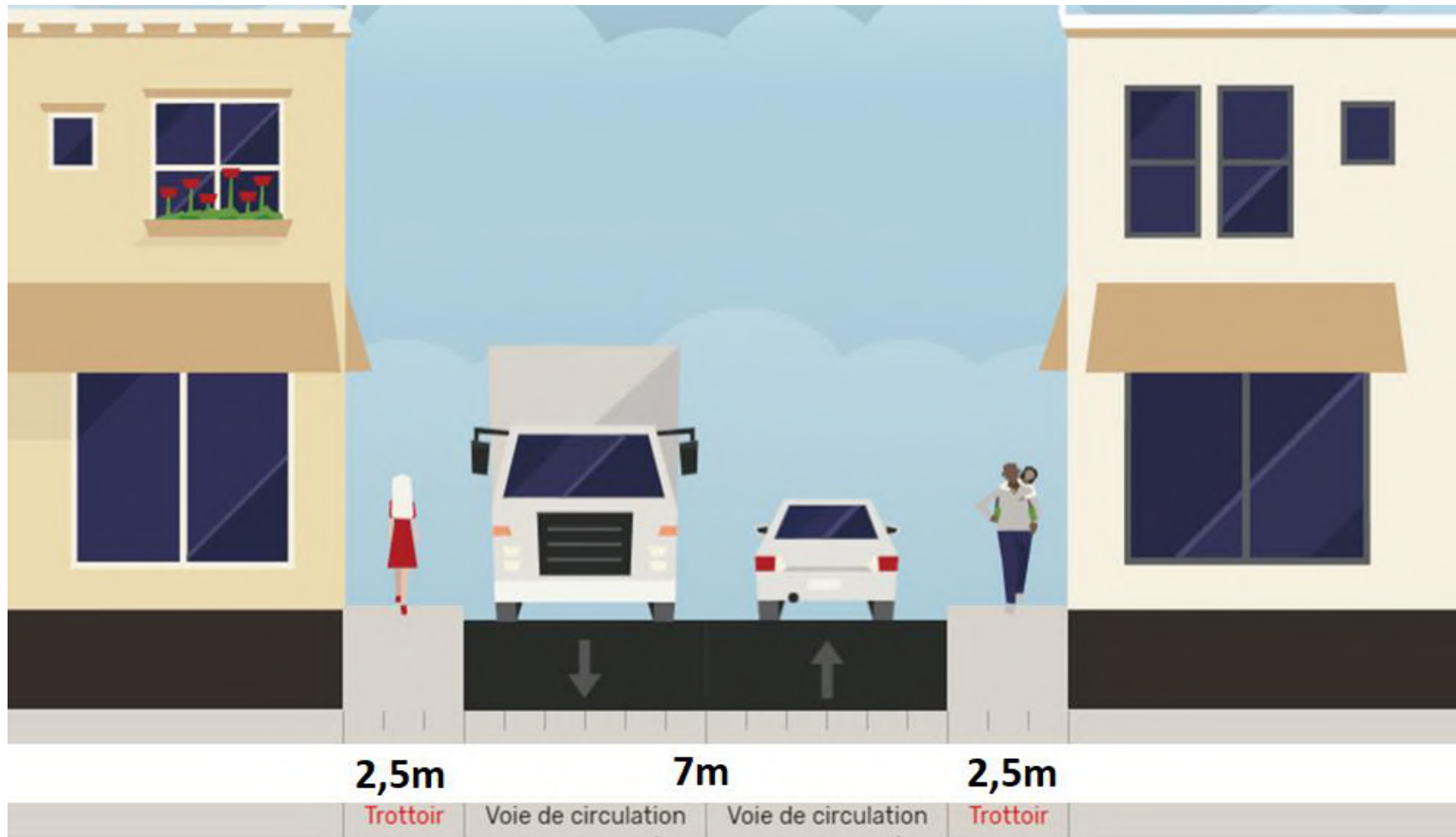


## 2 - État des lieux

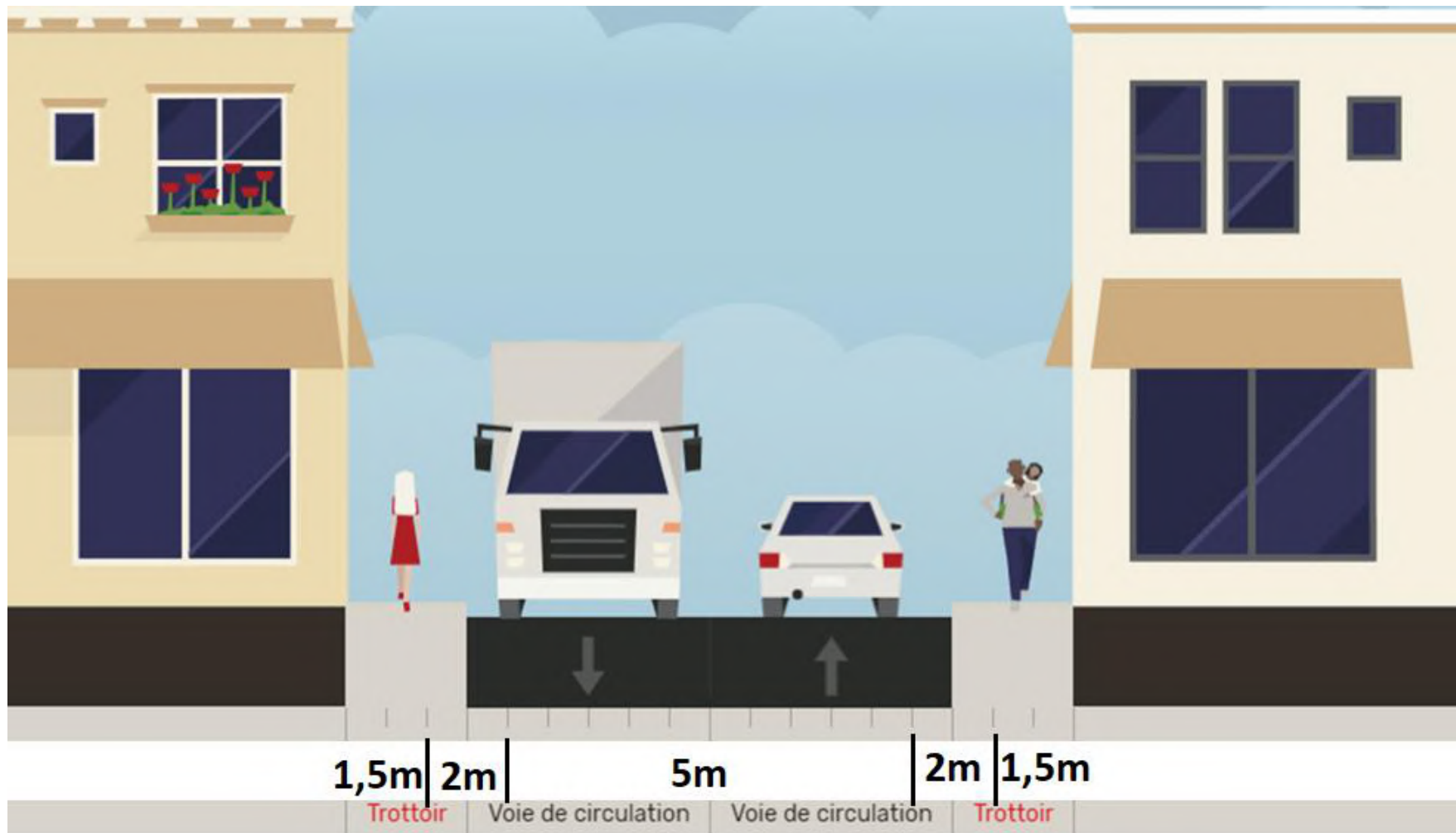
**UN DEPLOIEMENT  
PROGRESSIF DES  
ZONE 30**



### 3 - État des lieux



### 3 - État des lieux



# Que propose l'IA DUTCH CYCLING LIFESTYLE ?

Nous avons demandé à l'intelligence artificielle DUTCH CYCLING LIFESTYLE de concevoir un projet qui réponde au standard de l'aménagement cyclable aux Pays-Bas.

Voilà les images qu'ils nous proposent.

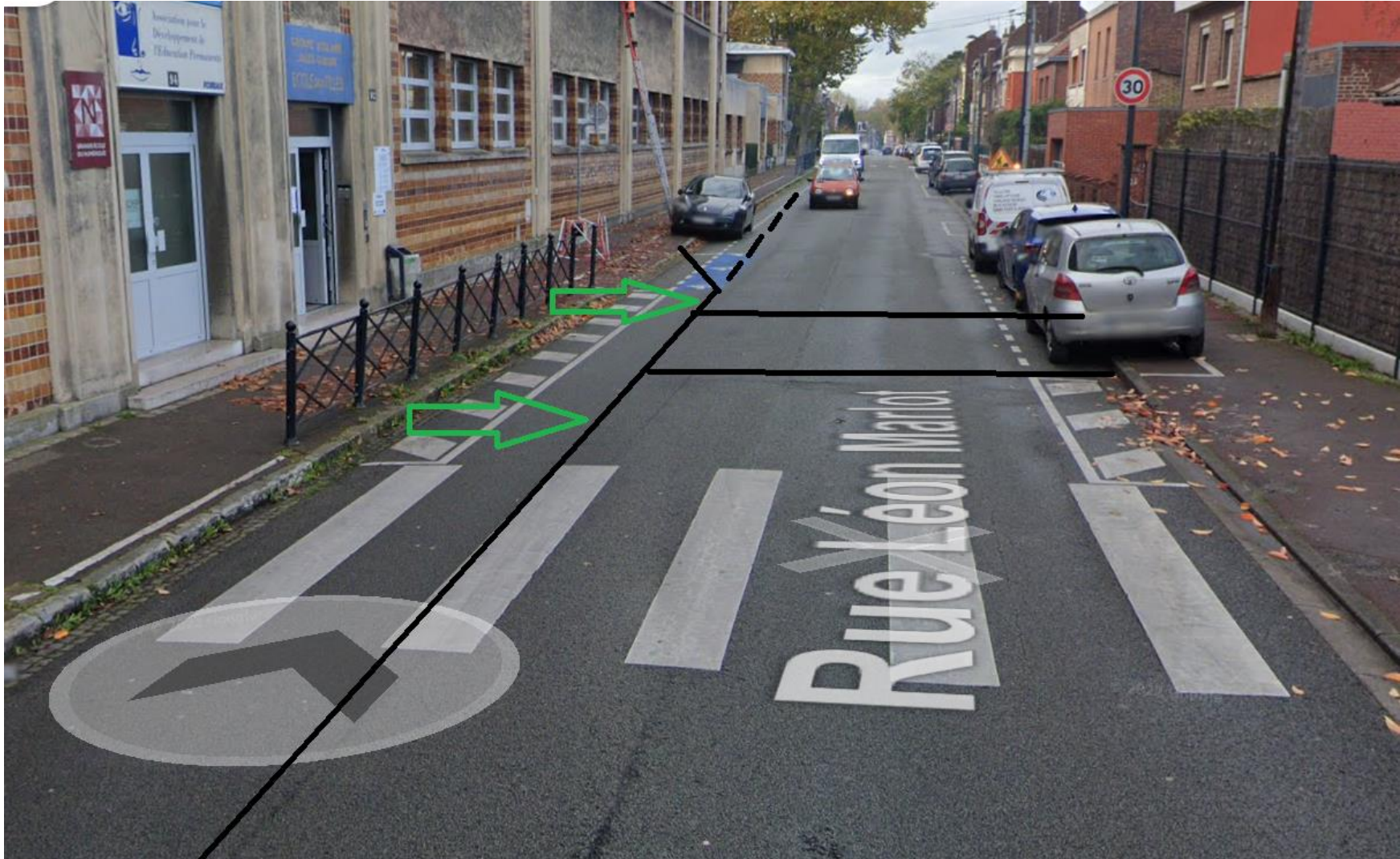
Ce n'est pas ce que nous ferons sur cet axe, mais cela ouvre le champ des possibles...



# 4 – Le projet (esquisse)



## 4 – Le projet (esquisse)



## 4 – Le projet (esquisse)







1, rue du Ballon  
CS 50749 59034 LILLE CEDEX  
Tél : +33 (0)3 20 21 22 23  
Fax : +33 (0)3 20 21 22 99

[www.lillemetropole.fr](http://www.lillemetropole.fr)